

Сәулет, қала құрылысы және құрылыс саласындағы
мемлекеттік нормативтер
БАҒА БЕЛГІЛЕУ ЖӘНЕ СМЕТАЛАР ЖӨНІНДЕГІ
НОРМАТИВТІК ҚҰЖАТТАР

Государственные нормативы в области архитектуры,
градостроительства и строительства
НОРМАТИВНЫЕ ДОКУМЕНТЫ
ПО ЦЕНООБРАЗОВАНИЮ И СМЕТАМ

ҒИМАРАТТАРДЫҢ (ҚҰРЫЛЫСТАРДЫҢ) ЖӘНЕ ЖҰМЫС
ТҮРЛЕРІНІҢ (КЕШЕНДЕРІНІҢ) КОНСТРУКТИВТІК
ЭЛЕМЕНТТЕРІНІҢ СМЕТАЛЫҚ ҚҰНЫНЫҢ ІРІЛЕНДІРІЛГЕН
КӨРСЕТКІШТЕРІ. ӨНДІРІСТІК ЕМЕС МАҚСАТТАҒЫ
ОБЪЕКТІЛЕР

Баспалдақтар

УКРУПНЕННЫЕ ПОКАЗАТЕЛИ СМЕТНОЙ СТОИМОСТИ
КОНСТРУКТИВНЫХ ЭЛЕМЕНТОВ ЗДАНИЙ (СООРУЖЕНИЙ) И
ВИДОВ (КОМПЛЕКСОВ) РАБОТ. ОБЪЕКТЫ
НЕПРОИЗВОДСТВЕННОГО НАЗНАЧЕНИЯ

Лестницы

ҚР ІСН 8.02-03-2025
УСН РК 8.02-03-2025

Ресми басылым
Издание официальное

Қазақстан Республикасы Өнеркәсіп және құрылыс министрлігінің
Құрылыс және тұрғын үй-коммуналдық шаруашылық істері комитеті
Комитет по делам строительства и жилищно-коммунального хозяйства
Министерства промышленности и строительства Республики Казахстан

Сәулет, қала құрылысы және құрылыс саласындағы
мемлекеттік нормативтер
БАҒА БЕЛГІЛЕУ ЖӘНЕ СМЕТАЛАР ЖӨНІНДЕГІ
НОРМАТИВТІК ҚҰЖАТТАР

Государственные нормативы в области архитектуры,
градостроительства и строительства
НОРМАТИВНЫЕ ДОКУМЕНТЫ
ПО ЦЕНООБРАЗОВАНИЮ И СМЕТАМ

ҒИМАРАТТАРДЫҢ (ҚҰРЫЛЫСТАРДЫҢ) ЖӘНЕ ЖҰМЫС ТҮРЛЕРІНІҢ
(КЕШЕНДЕРІНІҢ) КОНСТРУКТИВТІК ЭЛЕМЕНТТЕРІНІҢ СМЕТАЛЫҚ
ҚҰНЫНЫҢ ІРІЛЕНДІРІЛГЕН КӨРСЕТКІШТЕРІ. ӨНДІРІСТІК ЕМЕС
МАҚСАТТАҒЫ ОБЪЕКТІЛЕР

Баспалдақтар

УКРУПНЕННЫЕ ПОКАЗАТЕЛИ СМЕТНОЙ СТОИМОСТИ
КОНСТРУКТИВНЫХ ЭЛЕМЕНТОВ ЗДАНИЙ (СООРУЖЕНИЙ) И ВИДОВ
(КОМПЛЕКСОВ) РАБОТ. ОБЪЕКТЫ НЕПРОИЗВОДСТВЕННОГО
НАЗНАЧЕНИЯ

Лестницы

ҚР ІСН 8.02-03-2025
УСН РК 8.02-03-2025

Ресми басылым
Издание официальное

Қазақстан Республикасы Өнеркәсіп және құрылыс министрлігінің
Құрылыс және тұрғын үй-коммуналдық шаруашылық істері комитеті

Комитет по делам строительства и жилищно-коммунального хозяйства
Министерства промышленности и строительства Республики Казахстан

Астана 2025

Алғы сөз

1 ӘЗІРЛЕГЕН	«ҚазҚСҒЗИ» АҚ
2 ҰСЫНҒАН	Қазақстан Республикасы Өнеркәсіп және құрылыс министрлігінің (ҚР ӨҚМ) Құрылыс және тұрғын үй-коммуналдық шаруашылық (ТКШ) істері комитетінің Құрылыстағы сметалық нормалар басқармасы
3 БЕКІТІЛГЕН ЖӘНЕ ҚОЛДАНЫСҚА ЕНГІЗІЛГЕН	ҚР ӨҚМ Құрылыс және ТКШ істері комитетінің 2025 жылғы 18 маусымдағы № 94-НҚ бұйрығымен 2025 жылғы 1 шілдеден бастап
4 ОРНЫНА ЕНГІЗІЛДІ	ҚР ӨҚМ Құрылыс және ТКШ істері комитетінің 12.06.2024 жылғы № 94-нқ бұйрығымен бекітілген ҚР ІСН 8.02-03-2024 «Өндірістік емес мақсаттағы объектілердің конструктивтік элементтерінің сметалық құнының ірілендірілген көрсеткіштерінің жинақтары»

Осы мемлекеттік нормативті ҚР сәулет, қала құрылысы және құрылыс істері жөніндегі Уәкілетті мемлекеттік органының рұқсатынсыз ресми басылым ретінде толық немесе ішінара басуға, көбейтуге және таратуға болмайды

Предисловие

1 РАЗРАБОТАН	АО «КазНИИСА»
2 ПРЕДСТАВЛЕН	Управлением сметных норм в строительстве Комитета по делам строительства и жилищно-коммунального хозяйства (ЖКХ) Министерства промышленности и строительства Республики Казахстан (МПС РК)
3 УТВЕРЖДЕН	Приказом КДС ЖКХ МПС РК от 18 июня 2025 года № 94-НҚ
И ВВЕДЕН В ДЕЙСТВИЕ	с 1 июля 2025 года
4 ВВЕДЕН ВЗАМЕН	УСН РК 8.02-03-2024 «Сборники укрупненных показателей сметной стоимости конструктивных элементов объектов непроизводственного назначения», утвержденных приказом Комитета по делам строительства и ЖКХ МПС РК от 12.06.2024 года № 94-нқ

Настоящий государственный норматив не может быть полностью или частично воспроизведен, тиражирован и распространен в качестве официального издания без разрешения Уполномоченного государственного органа по делам архитектуры, градостроительства и строительства РК

Содержание

Общая часть	1
Техническая часть	3
Раздел 1 Лестницы	4
Подраздел 1 Лестницы железобетонные	4
Группа 1 Лестницы железобетонные монолитные	4
Подгруппа 8707-0101-01 - Лестницы железобетонные монолитные без отделки	4
Таблица 8707-0101-0101 - ЛМ длиной до 3м; ЛП шириной до 1,5 м.....	4
Подгруппа 8707-0101-02 - Лестницы железобетонные монолитные облицованные	5
Таблица 8707-0101-0205 - гранитом (ЛМ длиной более 3 м, ЛП шириной более 1,5 м)	5
Подгруппа 8707-0101-03 - Лестницы железобетонные монолитные без отделки	7
Таблица 8707-0101-0301 - ЛК 6,0 м х 3,0 м высотой от -0,02 до 8,40 м, ЛМ шириной 1,35 м	7
Таблица 8707-0101-0302 - ЛК 6,0 м х 6,0 м высотой от 0,00 до 8,40 м, ЛМ шириной 1,5 м	9
Подгруппа 8707-0101-05 - Лестницы железобетонные монолитные без отделки ..	11
Таблица 8707-0101-0501 - ЛК 6,0 м х 3,0 м высотой от -0,02 до 8,40 м, ЛМ шириной 1,35 м	11
Таблица 8707-0101-0502 - ЛК 6,0 м х 6,0 м высотой от 0,00 до 8,40 м, ЛМ шириной 1,5 м	13
Подгруппа 8707-0101-08 - Лестницы железобетонные монолитные по металлическим косоурам без отделки	15
Таблица 8707-0101-0801 - ЛК размером 6,0 м х 3,4 м, высотой от -0,9 м до 6,3 м	15
Таблица 8707-0101-0802 - ЛК размером 6,0 м х 2,52 м, высотой 10,88 м.....	17
Подгруппа 8707-0101-09 - Лестницы железобетонные монолитные по металлическим косоурам без отделки	19
Таблица 8707-0101-0901 - ЛК размером 6,0 м х 3,4 м, высотой от -0,9 м до 6,3 м	19
Таблица 8707-0101-0902 - ЛК размером 6,0 м х 2,52 м, высотой 10,88 м.....	21
Подгруппа 8707-0101-11 - Лестницы железобетонные монолитные с высотой этажа 2,8 м	23
Таблица 8707-0101-1101 - со спуском в подвал	23
Таблица 8707-0101-1102 - без спуска в подвал	25
Таблица 8707-0101-1103 - исключать или добавлять на разницу в этажах	27
Подгруппа 8707-0101-12 - Лестницы железобетонные монолитные с высотой этажа 3,0 м	28
Таблица 8707-0101-1201 - со спуском в подвал	28
Таблица 8707-0101-1202 - без спуска в подвал	30

Таблица 8707-0101-1203 - исключать или добавлять на разницу в этажах	32
Группа 2 Лестницы железобетонные сборные	33
Подгруппа 8707-0102-01 - Лестницы железобетонные сборные без отделки	33
Таблица 8707-0102-0101 - ступени без отделки (ЛК размером 6.6 м х 3,22 м; высота ЛК -0,91 м до 10,45 м)	33
Таблица 8707-0102-0102 - ступени без отделки (ЛК размером 6.6 м х 3,22 м; высота ЛК -0,91 м до 9,10 м)	35
Подгруппа 8707-0102-02 - Лестницы железобетонные сборные без отделки	37
Таблица 8707-0102-0201 - ступени без отделки (ЛК размером 6.6 м х 3,22 м; высота ЛК -0,91 м до 10,45 м)	37
Таблица 8707-0102-0202 - ступени без отделки (ЛК размером 6.6 м х 3,22 м; высота ЛК -0,91 м до 9,10 м)	39
Подгруппа 8707-0102-04 - Лестницы сборные железобетонные при высоте этажа 2,7 м	40
Таблица 8707-0102-0401 - со спуском в подвал	40
Таблица 8707-0102-0402 - без спуска в подвал	42
Таблица 8707-0102-0403 - исключать или добавлять на разницу в этажах	44
Подраздел 3 Лестницы металлические	45
Группа 1 Пожарные лестницы	45
Подгруппа 8707-0301-02 - Маршевые пожарные лестницы П2	45
Таблица 8707-0301-0201 - Лестница Тип 1	45
Таблица 8707-0301-0202 - Лестница Тип 2	47
Таблица 8707-0301-0203 - Лестница Тип 3	48
Таблица 8707-0301-0204 - Лестница Тип 4	50
Группа 2 Стремянки	51
Подгруппа 8707-0302-01 - Стремянки	51
Таблица 8707-0302-0101 - Стремянка СТ-1	51
Таблица 8707-0302-0102 - Стремянка СТ-2	53
Таблица 8707-0302-0103 - Стремянка СТ-3	54
Таблица 8707-0302-0104 - Стремянка СТ-4	56
Таблица 8707-0302-0105 - Стремянка для выхода на кровлю	57
Таблица 8707-0302-0106 - Стремянка для выхода на чердак	59
Таблица 8707-0302-0107 - Стремянка для спуска в прямки	60
Группа 3 Лестницы металлические	62
Подгруппа 8707-0303-01 - Вертикальные металлические лестницы	62
Таблица 8707-0303-0101 - Лестница ЛМ-1	62
Таблица 8707-0303-0102 - Лестница ЛМ-2	63
Таблица 8707-0303-0103 - Лестница ЛМ-3	65

Приложение А (обязательное) Показатели затрат труда	67
--	-----------

ДЛЯ ЗАМЕТОК

**ҚАЗАҚСТАН РЕСПУБЛИКАСЫ БАҒА БЕЛГІЛЕУ ЖӘНЕ СМЕТАЛАР ЖӨНІНДЕГІ НОРМАТИВТІК ҚҰЖАТТАР
ҒИМАРАТТАРДЫҢ (ҚҰРЫЛЫСТАРДЫҢ) ЖӘНЕ ЖҰМЫС ТҮРЛЕРІНІҢ (КЕШЕНДЕРІНІҢ) КОНСТРУКТИВТІК
ЭЛЕМЕНТТЕРІНІҢ СМЕТАЛЫҚ ҚҰНЫНЫҢ ІРІЛЕНДІРІЛГЕН КӨРСЕТКІШТЕРІ. ӨНДІРІСТІК ЕМЕС
МАҚСАТТАҒЫ ОБЪЕКТІЛЕР**

Баспалдақтар

**НОРМАТИВНЫЕ ДОКУМЕНТЫ ПО ЦЕНООБРАЗОВАНИЮ И СМЕТАМ РЕСПУБЛИКИ КАЗАХСТАН
УКРУПНЕННЫЕ ПОКАЗАТЕЛИ СМЕТНОЙ СТОИМОСТИ КОНСТРУКТИВНЫХ ЭЛЕМЕНТОВ ЗДАНИЙ
(СООРУЖЕНИЙ) И ВИДОВ (КОМПЛЕКСОВ) РАБОТ. ОБЪЕКТЫ НЕПРОИЗВОДСТВЕННОГО НАЗНАЧЕНИЯ
Лестницы**

Дата введения 2025-07-01

Общая часть

1 Укрупненные показатели сметной стоимости конструктивных элементов зданий (сооружений) и видов (комплексов) работ (далее - УПСС КВР) применяются при определении сметной стоимости строительства объектов.

2 УПСС КВР могут применяться для анализа сметной стоимости конструктивных элементов и видов работ, для выбора оптимальных проектных решений при разработке проектной (предпроектной) документации.

3 УПСС КВР разработаны на основе ресурсно-технологических моделей. В основу ресурсно-технологических моделей положена типовая проектно-сметная документация или проектно-сметная документация объектов-представителей, имеющая положительное заключение комплексной вневедомственной экспертизы.

4 В сборнике УПСС КВР приведены по регионам Республики Казахстан.

5 УПСС КВР представляют собой объем денежных средств, необходимый и достаточный для возведения отдельного конструктивного элемента объекта капитального строительства или вида работы, рассчитанный на установленную единицу измерения (измеритель) в уровне цен по состоянию на июнь 2025 года.

6 В УПСС КВР учтены все затраты для выполнения основных, вспомогательных и сопутствующих работ при сооружении отдельных конструктивных элементов (выполнении работ) в нормальных условиях, не осложненных внешними факторами.

Издание официальное

7 УПСС КВР учитывают стоимость:

- затрат на труд рабочих, в том числе оплата труда рабочих;
- машин и механизмов, в том числе оплата труда машинистов;
- строительных материалов, изделий и конструкций, включая транспортные и заготовительно-складские расходы;
- оборудования.

8 УПСС КВР при определении сметной стоимости строительства применяются при условии идентичности типа конструктивных элементов и состава работ.

9 Показатели стоимости, учтенные в УПСС КВР, не подлежат корректировке при определении стоимости строительства в течение срока действия Сборника. Замена ресурсов допускается в Таблице «Основные материальные ресурсы, неучтенные в норме».

10 При применении УПСС КВР в составе локальных смет и локальных сметных расчетов, в пояснительной записке к сметной документации отражаются сведения об их применении.

11 При наличии усложненных условий производства работ, обоснованных проектом организации строительства, применяются поправочные коэффициенты в соответствии с Общими положениями по применению элементных сметных норм на строительные работы (ЭСН РК 8.04-01-). Поправочные коэффициенты, предусмотренные в Общих положениях к нормам затрат труда, времени эксплуатации машин, включая затраты труда рабочих, обслуживающих машины, при использовании УПСС КВР также применяются к оплате труда рабочих, к стоимости эксплуатации строительных машин (включая оплату труда рабочих, занятых управлением и обслуживанием машин и механизмов) соответственно.

12 Показатели затрат труда УПСС КВР приведены в Приложении к сборнику.

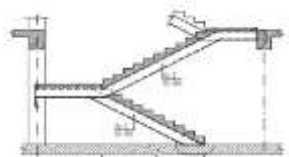
13 УПСС КВР приведены в тенге.

14 В УПСС КВР не учтен налог на добавленную стоимость.

Техническая часть

1 В сборнике предусмотрены укрупненные показатели конструктивных решений лестниц по следующей номенклатуре, удовлетворяющей общим требованиям для зданий жилищно-гражданского назначения:

- Подраздел 1 Лестницы железобетонные;
- Подраздел 2 Лестницы металлические.

Раздел 1 Лестницы**Подраздел 1 Лестницы железобетонные****Группа 1 Лестницы железобетонные монолитные****Подгруппа 8707-0101-01 - Лестницы железобетонные монолитные без отделки****Таблица 8707-0101-0101 - ЛМ длиной до 3м; ЛП шириной до 1,5 м****Описание:**

Марши длиной до 3м, площадки шириной до 1,5м из бетона класса В25, по металлическим косоурам, без отделки.

Состав работ:

1. Монтаж металлических косоуров лестниц. 2. Устройство монолитных железобетонных маршей и площадок. 3. Установка закладных деталей. 4. Штукатурка по сетке косоуров, балок. 5. Огрунтовка металлических поверхностей. 6. Окраска металлических, огрунтованных поверхностей.

Измеритель: м3 лестницы

Регионы	Затраты на труд рабочих	Оплата труда рабочих (в составе затрат на труд рабочих)	Машины и механизмы	Оплата труда машинистов (в составе машин и механизмов)	Материалы, изделия и конструкции	Оборудование	Показатель стоимости (сумма гр.2,4,6,7)
1	2	3	4	5	6	7	8
01 город Астана	73 105	38 064	17 605	4 910	213 938	-	304 648
02 город Алматы	69 847	36 371	16 346	4 660	214 093	-	300 286
03 Акмолинская область	66 161	34 450	16 789	4 445	214 369	-	297 319
04 Актюбинская область	60 610	31 560	16 054	4 073	213 535	-	290 199
05 Алматинская область	66 845	34 809	15 936	4 458	213 787	-	296 568
06 Атырауская область	61 927	32 249	15 566	4 131	214 545	-	292 038
07 Западно-Казахстанская область	61 688	32 122	15 443	4 145	213 505	-	290 636

Окончание таблицы 8707-0101-0101

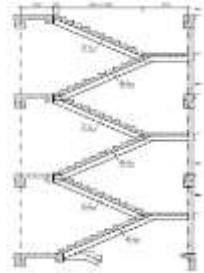
1	2	3	4	5	6	7	8
08 Жамбылская область	59 927	31 208	14 458	3 968	213 770	-	288 155
09 Карагандинская область	64 752	33 714	16 317	4 349	213 211	-	294 280
10 Костанайская область	64 623	33 649	16 164	4 341	214 397	-	295 184
11 Кызылординская область	58 784	30 612	14 740	3 922	213 812	-	287 336
12 Мангистауская область	77 913	40 574	16 775	5 159	214 467	-	309 155
13 Туркестанская область	57 007	29 686	14 139	3 774	213 794	-	284 940
14 Павлодарская область	65 080	33 889	16 223	4 372	214 345	-	295 648
15 Северо-Казахстанская область	65 951	34 342	16 242	4 431	213 362	-	295 555
16 Восточно-Казахстанская область	71 017	36 976	17 209	4 771	213 425	-	301 651
17 город Шымкент	62 408	32 499	14 870	4 133	213 912	-	291 190
18 область Абай	66 968	34 873	16 653	4 499	214 369	-	297 990
19 область Жетісу	63 170	32 894	15 512	4 214	213 787	-	292 469
20 область Ұлытау	68 053	35 434	16 420	4 572	214 116	-	298 589

Таблица 8707-0101-0101.1 - Основные материальные ресурсы, неучтенные в норме

Код ресурса	Наименование материала	Единица измерения	Норма расхода на измеритель
1	2	3	4
212-101-0901	Бетон тяжелый класса В25 ГОСТ 7473-2010 без добавок	м3	0,51

Подгруппа 8707-0101-02 - Лестницы железобетонные монолитные облицованные

Таблица 8707-0101-0205 - гранитом (ЛМ длиной более 3 м, ЛП шириной более 1,5 м)



Описание:

Марши длиной более 3м, площадки шириной более 1,5м из бетона класса В25, по металлическим косоурам, облицованные, с ограждением из нержавеющей стали

Состав работ:

1. Монтаж металлических косоуров лестниц. 2. Устройство монолитных железобетонных маршей и площадок. 3. Установка закладных деталей. 4. Штукатурка по сетке косоуров, балок. 5. Огрунтовка металлических поверхностей. 6. Окраска металлических, огрунтованных поверхностей. 7. Ограждения лестниц из нержавеющей стали. 8. Облицовка ступеней и подступенков плитами из гранита. 9. Устройство покрытий из гранитных плит. 10. Устройство покрытий из керамической плитки. 11. Плинтуса поливинилхлоридные. 12. Пробивка борозд в полах и стенах площадью сечения до 20 см2.

Измеритель: м3 лестницы

Регионы	Затраты на труд рабочих	Оплата труда рабочих (в составе затрат на труд рабочих)	Машины и механизмы	Оплата труда машинистов (в составе машин и механизмов)	Материалы, изделия и конструкции	Оборудование	Показатель стоимости (сумма гр.2,4,6,7)
1	2	3	4	5	6	7	8
01 город Астана	423 701	221 420	41 113	11 621	505 934	-	970 748
02 город Алматы	407 613	213 016	38 233	11 046	507 391	-	953 237
03 Акмолинская область	383 473	200 384	39 206	10 519	506 628	-	929 307
04 Актюбинская область	351 283	183 554	37 543	9 639	507 358	-	896 184
05 Алматинская область	390 035	203 831	37 262	10 569	507 833	-	935 130
06 Атырауская область	361 349	188 836	36 436	9 793	514 190	-	911 975
07 Западно-Казахстанская область	357 471	186 818	35 968	9 809	508 081	-	901 520
08 Жамбылская область	352 177	184 040	33 948	9 424	507 587	-	893 712
09 Карагандинская область	375 333	196 122	38 043	10 294	505 355	-	918 731
10 Костанайская область	374 562	195 735	37 656	10 273	510 208	-	922 426
11 Кызылординская область	343 001	179 252	34 410	9 296	507 505	-	884 916
12 Мангистауская область	457 854	239 285	39 432	12 251	510 233	-	1 007 519
13 Туркестанская область	334 967	175 061	33 204	8 963	505 947	-	874 118
14 Павлодарская область	377 244	197 127	37 793	10 348	509 412	-	924 449
15 Северо-Казахстанская область	382 277	199 780	37 820	10 487	509 636	-	929 733
16 Восточно-Казахстанская область	411 646	215 109	40 156	11 290	510 097	-	961 899
17 город Шымкент	366 736	191 647	34 940	9 814	506 268	-	907 944

Окончание таблицы 8707-0101-0205

1	2	3	4	5	6	7	8
18 область Абай	388 113	202 834	38 839	10 647	511 242	-	938 194
19 область Жетісу	368 651	192 639	36 270	9 990	506 968	-	911 889
20 область Ұлытау	394 448	206 128	38 224	10 819	509 935	-	942 607

Таблица 8707-0101-0205.1 - Основные материальные ресурсы, неучтенные в норме

Код ресурса	Наименование материала	Единица измерения	Норма расхода на измеритель
1	2	3	4
212-101-0901	Бетон тяжелый класса В25 ГОСТ 7473-2010 без добавок	м3	1,02
231-201-0103	Плитка из гранита облицовочная ГОСТ 9480-2012 пиленая, полированная, толщина 30 мм	м2	4,49
231-201-0501	Ступени из гранита ГОСТ 23342-2012 цельные пиленые, полированные, длина от 600 мм до 1500 мм, ширина от 260 мм до 400 мм, толщина 20 мм	м2	2,06
231-201-0502	Ступени из гранита ГОСТ 23342-2012 цельные пиленые, полированные, длина от 600 мм до 1500 мм, ширина от 260 мм до 400 мм, толщина 30 мм	м2	4,04

Подгруппа 8707-0101-03 - Лестницы железобетонные монолитные без отделки

Таблица 8707-0101-0301 - ЛК 6,0 м х 3,0 м высотой от -0,02 до 8,40 м, ЛМ шириной 1,35 м

Описание:

Лестничная клетка размером 6,0 м х 3,0 м высотой от -0,02 до 8,40 м. Монолитные железобетонные марши шириной 1350 мм и площадки из тяжелого бетона класса В25 с металлическим ограждением. Высота междуэтажного пролета 4200 мм.

Состав работ:

1. Устройство монолитных железобетонных маршей. 2. Установка закладных деталей. 3. Устройство ограждений металлических без поручня. 4. Огрунтовка металлических поверхностей за один раз грунтовкой ГФ-021. 5. Окраска металлических оштукатуренных поверхностей эмалями ПФ-115 за 2 раза.

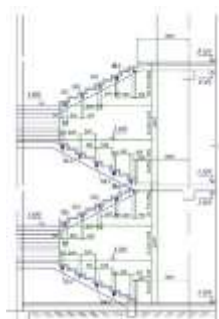
Измеритель: лестница

Регионы	Затраты на труд рабочих	Оплата труда рабочих (в составе затрат на труд рабочих)	Машины и механизмы	Оплата труда машинистов (в составе машин и механизмов)	Материалы, изделия и конструкции	Оборудование	Показатель стоимости (сумма гр.2,4,6,7)
1	2	3	4	5	6	7	8
01 город Астана	213 200	110 605	112 431	25 003	2 507 814	-	2 833 445
02 город Алматы	202 327	104 965	103 428	23 715	2 536 572	-	2 842 327
03 Акмолинская область	192 945	100 097	108 648	22 627	2 519 838	-	2 821 431
04 Актюбинская область	176 803	91 724	104 705	20 737	2 517 970	-	2 799 478
05 Алматинская область	193 608	100 453	101 336	22 691	2 528 626	-	2 823 570
06 Атырауская область	179 385	93 072	100 263	21 020	2 541 657	-	2 821 305
07 Западно-Казахстанская область	179 927	93 351	99 548	21 107	2 516 293	-	2 795 768
08 Жамбылская область	172 343	89 414	91 780	20 180	2 531 595	-	2 795 718
09 Карагандинская область	188 849	97 970	105 535	22 149	2 492 324	-	2 786 708
10 Костанайская область	188 461	97 771	104 355	22 104	2 562 643	-	2 855 459
11 Кызылординская область	170 267	88 336	94 991	19 954	2 543 910	-	2 809 168
12 Мангистауская область	224 070	116 245	103 253	26 238	2 561 498	-	2 888 821
13 Туркестанская область	163 917	85 042	90 363	19 194	2 527 832	-	2 782 112
14 Павлодарская область	189 784	98 464	104 638	22 261	2 546 986	-	2 841 408
15 Северо-Казахстанская область	192 348	99 785	104 433	22 560	2 514 597	-	2 811 378
16 Восточно-Казахстанская область	207 093	107 433	110 136	24 293	2 554 882	-	2 872 111
17 город Шымкент	179 463	93 104	94 081	21 012	2 530 332	-	2 803 876
18 область Абай	195 302	101 323	107 297	22 904	2 578 483	-	2 881 082
19 область Жетісу	182 954	94 924	99 390	21 445	2 528 688	-	2 811 032
20 область Ұлытау	198 456	102 956	105 086	23 277	2 511 784	-	2 815 326

Таблица 8707-0101-0301.1 - Основные материальные ресурсы, неучтенные в норме

Код ресурса	Наименование материала	Единица измерения	Норма расхода на измеритель
1	2	3	4
212-101-0901	Бетон тяжелый класса В25 ГОСТ 7473-2010 без добавок	м3	12,59

Таблица 8707-0101-0302 - ЛК 6,0 м х 6,0 м высотой от 0,00 до 8,40 м, ЛМ шириной 1,5 м

Описание:

Лестничная клетка размером 6,0 м х 6,0 м высотой от 0,00 до 8,40 м. Монолитные железобетонные марши шириной 1500 мм и площадки из тяжелого бетона класса В25 с металлическим ограждением. Высота междуэтажного пролета 4200 мм.

Состав работ:

1. Устройство монолитных железобетонных маршей. 2. Установка закладных деталей. 3. Устройство ограждений металлических без поручня. 4. Огрунтовка металлических поверхностей за один раз грунтовкой ГФ-021. 5. Окраска металлических огрунтованных поверхностей эмалями ПФ-115 за 2 раза.

Измеритель: лестница

Регионы	Затраты на труд рабочих	Оплата труда рабочих (в составе затрат на труд рабочих)	Машины и механизмы	Оплата труда машинистов (в составе машин и механизмов)	Материалы, изделия и конструкции	Оборудование	Показатель стоимости (сумма гр.2,4,6,7)
1	2	3	4	5	6	7	8
01 город Астана	264 810	137 365	295 583	62 369	4 233 175	-	4 793 568
02 город Алматы	251 257	130 340	271 317	59 153	4 316 357	-	4 838 931
03 Акмолинская область	239 657	124 317	286 413	56 442	4 267 887	-	4 793 957
04 Актюбинская область	219 595	113 917	276 434	51 725	4 262 360	-	4 758 389
05 Алматинская область	240 434	124 737	266 094	56 601	4 295 054	-	4 801 582
06 Атырауская область	222 772	115 569	263 998	52 431	4 331 045	-	4 817 815
07 Западно-Казахстанская область	223 489	115 942	262 110	52 648	4 258 179	-	4 743 778
08 Жамбылская область	213 979	111 001	240 827	50 334	4 303 465	-	4 758 271
09 Карагандинская область	234 535	121 665	278 126	55 248	4 187 702	-	4 700 363
10 Костанайская область	234 074	121 425	274 911	55 136	4 394 906	-	4 903 891
11 Кызылординская область	211 446	109 693	250 084	49 771	4 340 123	-	4 801 653
12 Мангистауская область	278 210	144 320	269 218	65 444	4 390 792	-	4 938 220
13 Туркестанская область	203 528	105 581	237 443	47 876	4 292 710	-	4 733 681
14 Павлодарская область	235 743	122 294	275 607	55 528	4 347 977	-	4 859 327
15 Северо-Казахстанская область	238 900	123 926	274 894	56 273	4 252 124	-	4 765 918
16 Восточно-Казахстанская область	257 223	133 428	289 647	60 597	4 373 229	-	4 920 099
17 город Шымкент	222 830	115 589	246 713	52 411	4 298 620	-	4 768 163
18 область Абай	242 591	125 839	282 565	57 131	4 441 389	-	4 966 545
19 область Жетісу	227 216	117 875	261 389	53 491	4 295 111	-	4 783 716
20 область Ұлытау	246 487	127 863	276 322	58 062	4 244 553	-	4 767 362

Таблица 8707-0101-0302.1 - Основные материальные ресурсы, неучтенные в норме

Код ресурса	Наименование материала	Единица измерения	Норма расхода на измеритель
1	2	3	4
212-101-0901	Бетон тяжелый класса В25 ГОСТ 7473-2010 без добавок	м3	36,54

Подгруппа 8707-0101-05 - Лестницы железобетонные монолитные без отделки**Таблица 8707-0101-0501 - ЛК 6,0 м х 3,0 м высотой от -0,02 до 8,40 м, ЛМ шириной 1,35 м****Описание:**

Лестничная клетка размером 6,0 м х 3,0 м высотой от -0,02 до 8,40 м. Монолитные железобетонные марши шириной 1350 мм и площадки из тяжелого бетона класса В25 с металлическим ограждением. Высота междуэтажного пролета 4200 мм.

Состав работ:

1. Устройство монолитных железобетонных маршей. 2. Установка закладных деталей. 3. Устройство ограждений металлических без поручня. 4. Огрунтовка металлических поверхностей за один раз грунтовкой ГФ-021. 5. Окраска металлических огрунтованных поверхностей эмалями ПФ-115 за 2 раза.

Измеритель: м2 гор пов ЛК

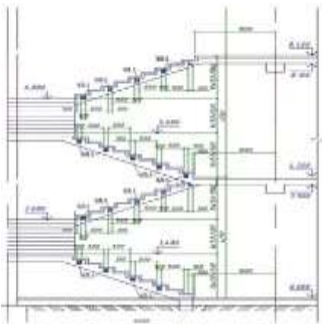
Регионы	Затраты на труд рабочих	Оплата труда рабочих (в составе затрат на труд рабочих)	Машины и механизмы	Оплата труда машинистов (в составе машин и механизмов)	Материалы, изделия и конструкции	Оборудование	Показатель стоимости (сумма гр.2,4,6,7)
1	2	3	4	5	6	7	8
01 город Астана	33 786	17 395	3 123	695	72 244	-	109 153
02 город Алматы	32 034	16 495	2 873	659	73 043	-	107 950
03 Акмолинская область	30 575	15 744	3 018	629	72 576	-	106 169

Окончание таблицы 8707-0101-0501

1	2	3	4	5	6	7	8
04 Актюбинская область	28 018	14 427	2 908	576	72 525	-	103 451
05 Алматинская область	30 656	15 785	2 815	630	72 821	-	106 292
06 Атырауская область	28 404	14 627	2 785	584	73 183	-	104 372
07 Западно-Казахстанская область	28 508	14 681	2 765	586	72 478	-	103 751
08 Жамбылская область	27 271	14 042	2 549	561	72 903	-	102 723
09 Карагандинская область	29 920	15 405	2 931	615	71 813	-	104 664
10 Костанайская область	29 854	15 374	2 899	614	73 765	-	106 518
11 Кызылординская область	26 965	13 886	2 639	554	73 245	-	102 849
12 Мангистауская область	35 455	18 257	2 868	729	73 734	-	112 057
13 Туркестанская область	25 938	13 357	2 510	533	72 798	-	101 246
14 Павлодарская область	30 076	15 488	2 907	618	73 331	-	106 314
15 Северо-Казахстанская область	30 479	15 696	2 901	627	72 431	-	105 811
16 Восточно-Казахстанская область	32 814	16 896	3 059	675	73 550	-	109 423
17 город Шымкент	28 400	14 624	2 613	584	72 869	-	103 882
18 область Абай	30 947	15 934	2 980	636	74 205	-	108 132
19 область Жетісу	28 972	14 920	2 761	596	72 822	-	104 555
20 область Ұлытау	31 446	16 190	2 919	647	72 353	-	106 718

Таблица 8707-0101-0501.1 - Основные материальные ресурсы, неучтенные в норме

Код ресурса	Наименование материала	Единица измерения	Норма расхода на измеритель
1	2	3	4
212-101-0601	Бетон тяжелый класса В15 ГОСТ 7473-2010 без добавок	м3	0,35

Таблица 8707-0101-0502 - ЛК 6,0 м х 6,0 м высотой от 0,00 до 8,40 м, ЛМ шириной 1,5 м**Описание:**

Лестничная клетка размером 6,0 м х 6,0 м высотой от 0,00 до 8,40 м. Монолитные железобетонные марши шириной 1500 мм и площадки из тяжелого бетона класса В25 с металлическим ограждением. Высота междуэтажного пролета 4200 мм.

Состав работ:

1. Устройство монолитных железобетонных маршей. 2. Установка закладных деталей. 3. Устройство ограждений металлических без поручня. 4. Огрунтовка металлических поверхностей за один раз грунтовкой ГФ-021. 5. Окраска металлических огрунтованных поверхностей эмалями ПФ-115 за 2 раза.

Измеритель: м2 гор пов ЛК

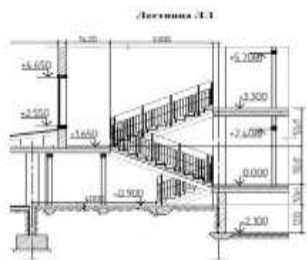
Регионы	Затраты на труд рабочих	Оплата труда рабочих (в составе затрат на труд рабочих)	Машины и механизмы	Оплата труда машинистов (в составе машин и механизмов)	Материалы, изделия и конструкции	Оборудование	Показатель стоимости (сумма гр.2,4,6,7)
1	2	3	4	5	6	7	8
01 город Астана	44 118	22 696	4 105	866	62 551	-	110 774
02 город Алматы	41 826	21 519	3 768	822	63 707	-	109 301
03 Акмолинская область	39 926	20 542	3 978	784	63 031	-	106 935
04 Актюбинская область	36 586	18 823	3 839	718	62 956	-	103 381

Окончание таблицы 8707-0101-0502

1	2	3	4	5	6	7	8
05 Алматинская область	40 026	20 592	3 696	786	63 410	-	107 132
06 Атырауская область	37 086	19 082	3 667	728	63 910	-	104 663
07 Западно-Казахстанская область	37 225	19 154	3 640	731	62 897	-	103 762
08 Жамбылская область	35 603	18 317	3 345	699	63 527	-	102 475
09 Карагандинская область	39 069	20 098	3 863	767	61 919	-	104 851
10 Костанайская область	38 982	20 058	3 818	766	64 797	-	107 597
11 Кызылординская область	35 209	18 116	3 473	691	64 036	-	102 718
12 Мангистауская область	46 289	23 815	3 739	909	64 740	-	114 768
13 Туркестанская область	33 863	17 424	3 298	665	63 377	-	100 538
14 Павлодарская область	39 275	20 208	3 828	771	64 145	-	107 248
15 Северо-Казахстанская область	39 799	20 478	3 818	782	62 814	-	106 431
16 Восточно-Казахстанская область	42 848	22 044	4 023	842	64 497	-	111 368
17 город Шымкент	37 078	19 077	3 427	728	63 461	-	103 966
18 область Абай	40 411	20 789	3 924	793	65 443	-	109 778
19 область Жетісу	37 828	19 465	3 630	743	63 411	-	104 869
20 область Ұлытау	41 062	21 123	3 838	806	62 707	-	107 607

Таблица 8707-0101-0502.1 - Основные материальные ресурсы, неучтенные в норме

Код ресурса	Наименование материала	Единица измерения	Норма расхода на измеритель
1	2	3	4
212-101-0601	Бетон тяжелый класса В15 ГОСТ 7473-2010 без добавок	м3	0,51

Подгруппа 8707-0101-08 - Лестницы железобетонные монолитные по металлическим косоурам без отделки**Таблица 8707-0101-0801 - ЛК размером 6,0 м х 3,4 м, высотой от -0,9 м до 6,3 м****Описание:**

Лестничная клетка размер 6,0 м х 3,4 м, высота от -0,9 м до 6,3 м. Марши длиной более 3 м, площадки шириной более 1,5 м из монолитного железобетона кл В25, по металлическим косоурам. Металлические ограждения с двумя поручнями из хвойных пород.

Состав работ:

1. Монтаж металлических косоуров лестниц. 2. Устройство монолитных железобетонных маршей. 3. Устройство монолитных железобетонных площадок. 4. Устройство ограждений металлических с поручнями из хвойных пород. 5. Устройство ограждений металлических без поручня. 6. Постановка болтов строительных с гайками и шайбами. 7. Установка закладных деталей. 8. Штукатурка по сетке косоуров, балок. 9. Устройство каркаса при оштукатуривании.

Измеритель: лестница

Регионы	Затраты на труд рабочих	Оплата труда рабочих (в составе затрат на труд рабочих)	Машины и механизмы	Оплата труда машинистов (в составе машин и механизмов)	Материалы, изделия и конструкции	Оборудование	Показатель стоимости (сумма гр.2,4,6,7)
1	2	3	4	5	6	7	8
01 город Астана	554 387	288 406	104 067	27 933	1 673 567	-	2 332 021
02 город Алматы	528 856	275 142	96 620	26 507	1 675 518	-	2 300 994
03 Акмолинская область	501 754	261 032	99 325	25 283	1 676 854	-	2 277 933
04 Актыбинская область	459 668	239 142	94 773	23 168	1 678 939	-	2 233 380

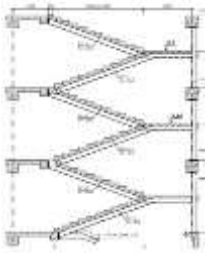
Окончание таблицы 8707-0101-0801

1	2	3	4	5	6	7	8
05 Алматинская область	506 080	263 306	94 286	25 362	1 681 514	-	2 281 880
06 Атырауская область	468 890	243 949	91 963	23 499	1 730 952	-	2 291 805
07 Западно-Казахстанская область	467 860	243 404	91 852	23 579	1 700 985	-	2 260 697
08 Жамбылская область	452 946	235 659	85 197	22 572	1 664 606	-	2 202 749
09 Карагандинская область	491 043	255 447	96 848	24 742	1 661 914	-	2 249 805
10 Костанайская область	490 085	254 952	96 069	24 693	1 700 624	-	2 286 778
11 Кызылординская область	445 094	231 573	87 553	22 307	1 678 680	-	2 211 327
12 Мангистауская область	588 895	306 399	98 467	29 345	1 705 268	-	2 392 630
13 Туркестанская область	430 871	224 173	83 327	21 469	1 660 464	-	2 174 662
14 Павлодарская область	493 556	256 776	96 410	24 872	1 693 396	-	2 283 362
15 Северо-Казахстанская область	500 167	260 221	96 587	25 206	1 697 285	-	2 294 039
16 Восточно-Казахстанская область	538 585	280 174	101 894	27 138	1 699 252	-	2 339 731
17 город Шымкент	471 699	245 414	87 488	23 506	1 666 113	-	2 225 300
18 область Абай	507 870	264 234	98 727	25 591	1 705 208	-	2 311 805
19 область Жетісу	478 308	248 844	91 820	23 972	1 674 238	-	2 244 366
20 область Ұлытау	516 100	268 491	97 684	26 005	1 708 027	-	2 321 811

Таблица 8707-0101-0801.1 - Основные материальные ресурсы, неучтенные в норме

Код ресурса	Наименование материала	Единица измерения	Норма расхода на измеритель
1	2	3	4
212-101-0901	Бетон тяжелый класса В25 ГОСТ 7473-2010 без добавок	м3	4,71

Таблица 8707-0101-0802 - ЛК размером 6,0 м х 2,52 м, высотой 10,88 м

Описание:

Лестничная клетка размером 6,0 м х 2,52 м, высотой от отметки нижней площадки до отметки верхней площадки 10,88 м. Марши длиной более 3 м, площадки шириной более 1,5 м из монолитного железобетона кл В25, по металлическим косоурам. Металлическое ограждение без поручня.

Состав работ:

1. Монтаж металлических косоуров лестниц. 2. Устройство монолитных железобетонных маршей. 3. Устройство монолитных железобетонных площадок. 4. Устройство ограждений металлических без поручня. 5. Установка закладных деталей. 6. Штукатурка по сетке косоуров, балок. 7. Сплошное выравнивание стен и перегородок из теплоблоков. 8. Сплошная затирка перегородок из гипсокартонных листов. 9. Сплошная затирка поверхностей потолков. 10. Водоэмульсионная окраска стен, перегородок и потолков. 11. Масляная окраска панелей. 12. Огрунтовка металлических поверхностей за один раз грунтовкой ГФ-021. 13. Окраска металлических оштукатуренных поверхностей эмалями ПФ-115 за 2 раза.

Измеритель: лестница

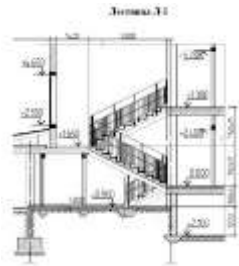
Регионы	Затраты на труд рабочих	Оплата труда рабочих (в составе затрат на труд рабочих)	Машины и механизмы	Оплата труда машинистов (в составе машин и механизмов)	Материалы, изделия и конструкции	Оборудование	Показатель стоимости (сумма гр.2,4,6,7)
1	2	3	4	5	6	7	8
01 город Астана	5 688 580	2 972 845	976 794	280 136	11 875 888	-	18 541 262
02 город Алматы	5 472 425	2 859 849	910 222	267 606	11 946 546	-	18 329 193

Окончание таблицы 8707-0101-0802

1	2	3	4	5	6	7	8
03 Акмолинская область	5 148 669	2 690 563	930 083	253 565	11 919 190	-	17 997 942
04 Актюбинская область	4 716 188	2 464 432	887 863	232 287	11 905 943	-	17 509 994
05 Алматинская область	5 236 018	2 736 399	886 629	256 066	11 925 015	-	18 047 662
06 Атырауская область	4 851 852	2 535 563	864 907	237 253	12 151 238	-	17 867 997
07 Западно-Казахстанская область	4 799 192	2 507 933	854 041	236 419	11 913 315	-	17 566 548
08 Жамбылская область	4 727 849	2 470 827	806 468	229 513	11 926 317	-	17 460 634
09 Карагандинская область	5 038 107	2 632 712	903 665	248 129	11 828 645	-	17 770 417
10 Костанайская область	5 028 397	2 627 723	894 913	247 622	12 084 481	-	18 007 791
11 Кызылординская область	4 605 194	2 406 753	818 150	225 220	11 971 566	-	17 394 910
12 Мангистауская область	6 146 936	3 212 560	940 823	298 410	12 071 894	-	19 159 653
13 Туркестанская область	4 497 341	2 350 441	787 815	218 301	11 900 579	-	17 185 735
14 Павлодарская область	5 064 241	2 646 616	898 214	249 411	12 072 513	-	18 034 968
15 Северо-Казахстанская область	5 132 842	2 682 323	899 368	252 777	11 976 091	-	18 008 301
16 Восточно-Казахстанская область	5 525 558	2 887 634	954 366	272 147	12 012 189	-	18 492 113
17 город Шымкент	4 924 019	2 573 288	830 169	239 011	11 921 399	-	17 675 587
18 область Абай	5 210 966	2 723 331	922 645	256 665	12 117 867	-	18 251 478
19 область Жетісу	4 949 545	2 586 467	862 163	242 032	11 918 585	-	17 730 293
20 область Ұлытау	5 295 390	2 767 278	909 859	260 798	11 976 748	-	18 181 997

Таблица 8707-0101-0802.1 - Основные материальные ресурсы, неучтенные в норме

Код ресурса	Наименование материала	Единица измерения	Норма расхода на измеритель
1	2	3	4
212-101-0901	Бетон тяжелый класса В25 ГОСТ 7473-2010 без добавок	м3	59,29

Подгруппа 8707-0101-09 - Лестницы железобетонные монолитные по металлическим косоурам без отделки**Таблица 8707-0101-0901 - ЛК размером 6,0 м х 3,4 м, высотой от -0,9 м до 6,3 м****Описание:**

Лестничная клетка размер 6,0 м х 3,4 м, высота от -0,9 м до 6,3 м. Марши длиной более 3 м, площадки шириной более 1,5 м из монолитного железобетона кл В25, по металлическим косоурам. Металлические ограждения с двумя поручнями из хвойных пород.

Состав работ:

1. Монтаж металлических косоуров лестниц. 2. Устройство монолитных железобетонных маршей. 3. Устройство монолитных железобетонных площадок. 4. Устройство ограждений металлических с поручнями из хвойных пород. 5. Устройство ограждений металлических без поручня. 6. Постановка болтов строительных с гайками и шайбами. 7. Установка закладных деталей. 8. Штукатурка по сетке косоуров, балок. 9. Устройство каркаса при оштукатуривании.

Измеритель: м2 гор пов ЛК

Регионы	Затраты на труд рабочих	Оплата труда рабочих (в составе затрат на труд рабочих)	Машины и механизмы	Оплата труда машинистов (в составе машин и механизмов)	Материалы, изделия и конструкции	Оборудование	Показатель стоимости (сумма гр.2,4,6,7)
1	2	3	4	5	6	7	8
01 город Астана	21 886	11 327	2 324	624	36 420	-	60 630
02 город Алматы	20 821	10 777	2 158	592	36 722	-	59 701
03 Акмолинская область	19 807	10 252	2 219	565	36 559	-	58 585
04 Актюбинская область	18 148	9 393	2 117	517	36 535	-	56 800

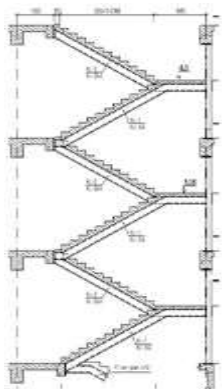
Окончание таблицы 8707-0101-0901

1	2	3	4	5	6	7	8
05 Алматинская область	19 925	10 313	2 106	566	36 624	-	58 655
06 Атырауская область	18 461	9 555	2 054	525	36 988	-	57 503
07 Западно-Казахстанская область	18 468	9 559	2 052	527	36 495	-	57 015
08 Жамбылская область	17 785	9 205	1 903	504	36 636	-	56 324
09 Карагандинская область	19 383	10 031	2 163	552	36 274	-	57 820
10 Костанайская область	19 343	10 012	2 146	551	37 050	-	58 539
11 Кызылординская область	17 525	9 071	1 956	498	36 767	-	56 248
12 Мангистауская область	23 122	11 968	2 199	655	37 078	-	62 399
13 Туркестанская область	16 917	8 757	1 861	479	36 560	-	55 338
14 Павлодарская область	19 484	10 085	2 154	555	37 002	-	58 640
15 Северо-Казахстанская область	19 744	10 220	2 158	563	36 538	-	58 440
16 Восточно-Казахстанская область	21 259	11 003	2 276	606	36 889	-	60 424
17 город Шымкент	18 521	9 587	1 954	525	36 609	-	57 084
18 область Абай	20 048	10 376	2 205	571	37 214	-	59 467
19 область Жетісу	18 831	9 747	2 051	535	36 624	-	57 506
20 область Ұлытау	20 372	10 543	2 182	581	36 562	-	59 116

Таблица 8707-0101-0901.1 - Основные материальные ресурсы, неучтенные в норме

Код ресурса	Наименование материала	Единица измерения	Норма расхода на измеритель
1	2	3	4
212-101-0601	Бетон тяжелый класса В15 ГОСТ 7473-2010 без добавок	м3	0,16

Таблица 8707-0101-0902 - ЛК размером 6,0 м х 2,52 м, высотой 10,88 м



Описание:

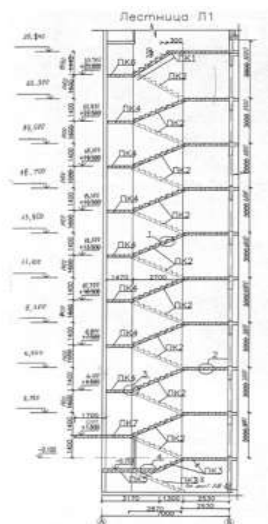
Лестничная клетка размером 6,0 м х 2,52 м, высотой от отметки нижней площадки до отметки верхней площадки 10,88 м. Марши длиной более 3 м, площадки шириной более 1,5 м из монолитного железобетона кл В25, по металлическим косоурам. Металлическое ограждение без поручня.

Состав работ:

1. Монтаж металлических косоуров лестниц. 2. Устройство монолитных железобетонных маршей. 3. Устройство монолитных железобетонных площадок. 4. Устройство ограждений металлических без поручня. 5. Установка закладных деталей. 6. Штукатурка по сетке косоуров, балок. 9. Оштукатуривание стен лестничных маршей и клетки по кирпичу и железобетонных поверхностей колонн. 7. Сплошное выравнивание стен и перегородок из теплоблоков. 8. Сплошная затирка перегородок из гипсокартонных листов. 9. Сплошная затирка поверхностей потолков. 10. Водоэмульсионная окраска стен, перегородок и потолков. 11. Масляная окраска панелей. 12. Огрунтовка металлических поверхностей за один раз грунтовкой ГФ-021. 13. Окраска металлических огрунтованных поверхностей эмалями ПФ-115 за 2 раза.

Измеритель: м2 гор пов ЛК

Регионы	Затраты на труд рабочих	Оплата труда рабочих (в составе затрат на труд рабочих)	Машины и механизмы	Оплата труда машинистов (в составе машин и механизмов)	Материалы, изделия и конструкции	Оборудование	Показатель стоимости (сумма гр.2,4,6,7)
1	2	3	4	5	6	7	8
01 город Астана	227 306	117 586	17 615	5 065	251 777	-	496 698
02 город Алматы	217 521	112 532	16 451	4 835	247 923	-	481 895
03 Акмолинская область	205 728	106 425	16 736	4 584	251 305	-	473 769
04 Актюбинская область	188 465	97 494	15 914	4 200	252 393	-	456 772
05 Алматинская область	208 143	107 681	16 025	4 626	252 225	-	476 393
06 Атырауская область	192 858	99 778	15 559	4 286	270 825	-	479 242
07 Западно-Казахстанская область	191 780	99 214	15 490	4 274	263 570	-	470 840
08 Жамбылская область	186 947	96 717	14 519	4 143	244 092	-	445 558
09 Карагандинская область	201 305	104 131	16 327	4 486	248 308	-	465 940
10 Костанайская область	200 891	103 931	16 203	4 477	255 151	-	472 245
11 Кызылординская область	183 082	94 720	14 811	4 069	248 775	-	446 668
12 Мангистауская область	243 054	125 749	16 975	5 387	256 709	-	516 738
13 Туркестанская область	177 825	92 005	14 164	3 941	243 245	-	435 234
14 Павлодарская область	202 363	104 691	16 265	4 509	252 340	-	470 968
15 Северо-Казахстанская область	205 080	106 099	16 311	4 570	261 816	-	483 207
16 Восточно-Казахстанская область	220 790	114 219	17 237	4 920	256 339	-	494 366
17 город Шымкент	194 699	100 727	14 928	4 315	245 231	-	454 858
18 область Абай	208 228	107 717	16 664	4 640	254 431	-	479 323
19 область Жетісу	196 735	101 782	15 565	4 373	248 770	-	461 070
20 область Ұлытау	211 584	109 451	16 526	4 715	266 213	-	494 323

Подгруппа 8707-0101-11 - Лестницы железобетонные монолитные с высотой этажа 2,8 м**Таблица 8707-0101-1101 - со спуском в подвал****Описание:**

Лестница из железобетонных монолитных маршей и площадок, с полом из керамических плиток, 4,4 м х 4,5 м за лифтовой шахтой для 9-ти этажного жилого дома, с отм. -0,75 м до отм. 25,24 м с подъемом на техэтаж и со спуском в подвал. Высота этажа жилого дома 2,8 м.

Состав работ:

1. Устройство лестничных маршей. 2. Устройство лестничных площадок. 3. Установка закладных деталей. 4. Устройство стяжек из цементно-песчаного раствора. 5. Покрытие из плиток керамических на цементном растворе. 6. Устройство плинтусов.

Измеритель: лестница

Регионы	Затраты на труд рабочих	Оплата труда рабочих (в составе затрат на труд рабочих)	Машины и механизмы	Оплата труда машинистов (в составе машин и механизмов)	Материалы, изделия и конструкции	Оборудование	Показатель стоимости (сумма гр.2,4,6,7)
1	2	3	4	5	6	7	8
01 город Астана	4 145 865	2 146 256	308 077	74 988	2 373 288	-	6 827 230
02 город Алматы	3 956 888	2 048 674	285 811	71 498	2 416 382	-	6 659 081
03 Акмолинская область	3 752 209	1 942 635	295 665	67 869	2 413 163	-	6 461 037
04 Актюбинская область	3 437 654	1 779 711	282 829	62 182	2 398 540	-	6 119 023
05 Алматинская область	3 786 139	1 960 310	279 500	68 413	2 422 359	-	6 487 998
06 Атырауская область	3 508 162	1 816 522	273 928	63 381	2 583 025	-	6 365 115
07 Западно-Казахстанская область	3 497 669	1 810 963	273 216	63 293	2 426 289	-	6 197 174
08 Жамбылская область	3 391 818	1 756 170	252 930	61 188	2 431 751	-	6 076 499
09 Карагандинская область	3 671 341	1 900 606	288 412	66 425	2 336 377	-	6 296 130
10 Костанайская область	3 663 480	1 896 848	285 949	66 290	2 483 977	-	6 433 406
11 Кызылординская область	3 330 408	1 724 435	261 121	60 165	2 405 551	-	5 997 080
12 Мангистауская область	4 409 404	2 283 206	288 671	79 557	2 499 285	-	7 197 360
13 Туркестанская область	3 226 137	1 670 619	248 044	58 199	2 371 597	-	5 845 778
14 Павлодарская область	3 690 825	1 911 041	286 845	66 764	2 459 964	-	6 437 634
15 Северо-Казахстанская область	3 740 359	1 936 644	287 046	67 664	2 452 551	-	6 479 956
16 Восточно-Казахстанская область	4 026 742	2 084 762	301 980	72 855	2 456 265	-	6 784 987
17 город Шымкент	3 532 262	1 829 036	259 321	63 716	2 365 008	-	6 156 591
18 область Абай	3 797 783	1 966 092	293 478	68 699	2 510 419	-	6 601 680
19 область Жетісу	3 578 524	1 852 976	273 035	64 660	2 399 448	-	6 251 007
20 область Ұлытау	3 858 772	1 997 622	289 795	69 813	2 494 249	-	6 642 816

Таблица 8707-0101-1101.1 - Основные материальные ресурсы, неучтенные в норме

Код ресурса	Наименование материала	Единица измерения	Норма расхода на измеритель
1	2	3	4
212-101-0901	Бетон тяжелый класса В25 ГОСТ 7473-2010 без добавок	м3	36,66
233-202-0103	Плитка керамическая ГОСТ 6787-2001 неглазурованная одноцветная толщиной от 7,5 мм до 13 мм	м2	174,13

Таблица 8707-0101-1102 - без спуска в подвал

Описание:

Лестница из железобетонных монолитных маршей и площадок, с полом из керамических плиток, 4,4 м х 4,5 м за лифтовой шахтой для 9-ти этажного жилого дома, с отм. -0,75 м до отм. 25,24 м с подъемом на техэтаж и без спуска в подвал. Высота этажа жилого дома 2,8 м.

Состав работ:

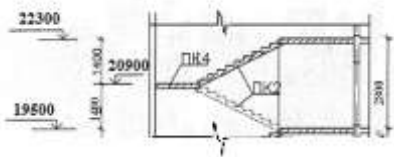
1. Устройство лестничных маршей. 2. Устройство лестничных площадок. 3. Установка закладных деталей. 4. Устройство стяжек из цементно-песчаного раствора. 5. Покрытие из плиток керамических на цементном растворе. 6. Устройство плинтусов.

Измеритель: лестница

Регионы	Затраты на труд рабочих	Оплата труда рабочих (в составе затрат на труд рабочих)	Машины и механизмы	Оплата труда машинистов (в составе машин и механизмов)	Материалы, изделия и конструкции	Оборудование	Показатель стоимости (сумма гр.2,4,6,7)
1	2	3	4	5	6	7	8
01 город Астана	3 970 128	2 055 279	295 051	71 879	2 284 959	-	6 550 138
02 город Алматы	3 789 139	1 961 822	273 752	68 534	2 326 809	-	6 389 700
03 Акмолинская область	3 593 159	1 860 289	283 130	65 056	2 323 377	-	6 199 666
04 Актюбинская область	3 291 937	1 704 271	270 792	59 604	2 309 153	-	5 871 882
05 Алматинская область	3 625 629	1 877 203	267 702	65 576	2 332 261	-	6 225 592
06 Атырауская область	3 359 437	1 739 511	262 313	60 753	2 485 759	-	6 107 509
07 Западно-Казахстанская область	3 349 409	1 734 199	261 700	60 669	2 335 496	-	5 946 605
08 Жамбылская область	3 248 004	1 681 708	242 217	58 650	2 341 156	-	5 831 377
09 Карагандинская область	3 515 717	1 820 042	276 222	63 671	2 249 344	-	6 041 283
10 Костанайская область	3 508 191	1 816 443	273 884	63 542	2 391 854	-	6 173 929
11 Кызылординская область	3 189 219	1 651 328	250 101	57 670	2 316 472	-	5 755 792
12 Мангистауская область	4 222 445	2 186 397	276 495	76 257	2 406 664	-	6 905 604
13 Туркестанская область	3 089 349	1 599 784	237 521	55 786	2 283 735	-	5 610 605
14 Павлодарская область	3 534 377	1 830 034	274 743	63 997	2 368 897	-	6 178 017
15 Северо-Казахстанская область	3 581 811	1 854 552	274 954	64 859	2 359 963	-	6 216 728
16 Восточно-Казахстанская область	3 856 054	1 996 392	289 223	69 835	2 365 110	-	6 510 387
17 город Шымкент	3 382 495	1 751 484	248 331	61 074	2 277 520	-	5 908 346
18 область Абай	3 636 801	1 882 752	281 073	65 851	2 417 574	-	6 335 448
19 область Жетісу	3 426 816	1 774 420	261 492	61 979	2 310 428	-	5 998 736
20 область Ұлытау	3 695 204	1 912 945	277 605	66 919	2 400 377	-	6 373 186

Таблица 8707-0101-1102.1 - Основные материальные ресурсы, неучтенные в норме

Код ресурса	Наименование материала	Единица измерения	Норма расхода на измеритель
1	2	3	4
212-101-0901	Бетон тяжелый класса В25 ГОСТ 7473-2010 без добавок	м3	35,31
233-202-0103	Плитка керамическая ГОСТ 6787-2001 неглазурованная одноцветная толщиной от 7,5 мм до 13 мм	м2	166,71

Таблица 8707-0101-1103 - исключать или добавлять на разницу в этажах**Описание:**

Лестница из железобетонных монолитных маршей и площадок, с полом из керамических плиток, размером 4,4 м х 4,5 м. Высота этажа жилого дома 2,8 м.

Состав работ:

1. Устройство лестничных маршей. 2. Устройство лестничных площадок. 3. Установка закладных деталей. 4. Устройство стяжек из цементно-песчаного раствора. 5. Покрытие из плиток керамических на цементном растворе. 6. Устройство плинтусов.

Измеритель: этаж

Регионы	Затраты на труд рабочих	Оплата труда рабочих (в составе затрат на труд рабочих)	Машины и механизмы	Оплата труда машинистов (в составе машин и механизмов)	Материалы, изделия и конструкции	Оборудование	Показатель стоимости (сумма гр.2,4,6,7)
1	2	3	4	5	6	7	8
01 город Астана	234 150	121 965	30 304	7 367	231 649	-	496 103
02 город Алматы	224 803	117 102	28 110	7 024	235 744	-	488 657
03 Акмолинская область	211 930	110 395	29 089	6 667	235 518	-	476 537
04 Актюбинская область	194 132	101 121	27 835	6 109	234 081	-	456 048
05 Алматинская область	215 081	112 049	27 490	6 721	236 382	-	478 953
06 Атырауская область	199 298	103 826	26 952	6 227	252 122	-	478 372
07 Западно-Казахстанская область	197 525	102 895	26 868	6 218	236 810	-	461 203
08 Жамбылская область	193 872	100 992	24 885	6 011	237 261	-	456 018
09 Карагандинская область	207 356	108 012	28 369	6 526	228 073	-	463 798
10 Костанайская область	206 925	107 796	28 123	6 512	242 279	-	477 327

Окончание таблицы 8707-0101-1103

1	2	3	4	5	6	7	8
11 Кызылординская область	189 183	98 555	25 682	5 911	234 653	-	449 518
12 Мангистауская область	252 018	131 294	28 393	7 816	243 752	-	524 163
13 Туркестанская область	184 407	96 074	24 407	5 718	231 404	-	440 218
14 Павлодарская область	208 459	108 599	28 210	6 559	239 950	-	476 619
15 Северо-Казахстанская область	211 269	110 056	28 227	6 647	239 384	-	478 880
16 Восточно-Казахстанская область	227 436	118 477	29 702	7 157	239 603	-	496 741
17 город Шымкент	201 894	105 180	25 515	6 260	230 761	-	458 170
18 область Абай	214 510	111 737	28 867	6 749	244 805	-	488 182
19 область Жетісу	203 299	105 910	26 857	6 352	234 118	-	464 274
20 область Ұлытау	217 947	113 526	28 494	6 858	243 510	-	489 951

Таблица 8707-0101-1103.1 - Основные материальные ресурсы, неучтенные в норме

Код ресурса	Наименование материала	Единица измерения	Норма расхода на измеритель
1	2	3	4
212-101-0901	Бетон тяжелый класса В25 ГОСТ 7473-2010 без добавок	м3	3,56
233-202-0103	Плитка керамическая ГОСТ 6787-2001 неглазурованная одноцветная толщиной от 7,5 мм до 13 мм	м2	17,17

Подгруппа 8707-0101-12 - Лестницы железобетонные монолитные с высотой этажа 3,0 м

Таблица 8707-0101-1201 - со спуском в подвал



Описание:

Лестница из железобетонных монолитных маршей и площадок, с полом из керамических плиток, 4,4 м х 4,2 м за лифтовой шахтой для 9-ти этажного жилого дома, с отм. -0,75 м до отм. 27,04 м с подъемом на техэтаж и со спуском в подвал. Высота этажа жилого дома 3,0 м.

Состав работ:

1. Устройство лестничных маршей. 2. Устройство лестничных площадок. 3. Установка закладных деталей. 4. Устройство стяжек из цементно-песчаного раствора. 5. Покрытие из плиток керамических на цементном растворе. 6. Устройство плинтусов.

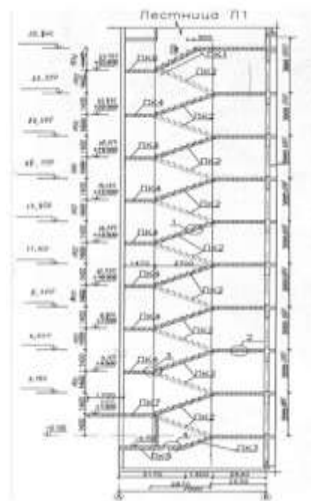
Измеритель: лестница

Регионы	Затраты на труд рабочих	Оплата труда рабочих (в составе затрат на труд рабочих)	Машины и механизмы	Оплата труда машинистов (в составе машин и механизмов)	Материалы, изделия и конструкции	Оборудование	Показатель стоимости (сумма гр.2,4,6,7)
1	2	3	4	5	6	7	8
01 город Астана	4 031 689	2 087 565	296 391	72 353	2 166 784	-	6 494 864
02 город Алматы	3 848 653	1 993 031	275 002	69 000	2 202 320	-	6 325 975
03 Ақмолинская область	3 648 884	1 889 513	284 444	65 485	2 204 459	-	6 137 787
04 Ақтөбінская область	3 342 971	1 731 035	272 155	59 997	2 188 443	-	5 803 569
05 Алматынская область	3 682 560	1 907 064	268 911	66 022	2 209 735	-	6 161 206
06 Атырауская область	3 412 193	1 767 180	263 598	61 166	2 368 656	-	6 044 447
07 Запaдно-Кaзaxcтaнcкaя oблacть	3 401 336	1 761 431	262 720	61 069	2 216 993	-	5 881 049
08 Жамбылская область	3 299 689	1 708 808	243 476	59 062	2 218 587	-	5 761 752
09 Қарағандинская область	3 570 235	1 848 635	277 388	64 091	2 131 415	-	5 979 038
10 Костанайская область	3 562 601	1 844 980	274 983	63 961	2 264 052	-	6 101 636
11 Қызылординская область	3 239 294	1 677 589	251 155	58 062	2 190 324	-	5 680 773
12 Мангистауская область	4 289 625	2 221 628	277 951	76 792	2 278 458	-	6 846 034
13 Түркестанская область	3 138 512	1 625 566	238 774	56 177	2 161 121	-	5 538 407
14 Павлодарская область	3 589 185	1 858 782	275 846	64 419	2 242 554	-	6 107 585
15 Северо-Казaxcтaнcкaя oблacть	3 637 363	1 883 687	276 019	65 287	2 241 718	-	6 155 100
16 Восточно-Казaxcтaнcкaя oблacть	3 915 854	2 027 757	290 486	70 295	2 237 720	-	6 444 060
17 город Шымкент	3 436 318	1 779 709	249 660	61 502	2 154 140	-	5 840 118
18 область Абай	3 693 204	1 912 334	282 283	66 285	2 287 281	-	6 262 768
19 область Жетісу	3 480 632	1 802 643	262 689	62 400	2 186 823	-	5 930 144
20 область Ұлытау	3 752 508	1 943 000	278 649	67 360	2 286 754	-	6 317 911

Таблица 8707-0101-1201.1 - Основные материальные ресурсы, неучтенные в норме

Код ресурса	Наименование материала	Единица измерения	Норма расхода на измеритель
1	2	3	4
212-101-0901	Бетон тяжелый класса В25 ГОСТ 7473-2010 без добавок	м3	34,47
233-202-0103	Плитка керамическая ГОСТ 6787-2001 неглазурованная одноцветная толщиной от 7,5 мм до 13 мм	м2	174,13

Таблица 8707-0101-1202 - без спуска в подвал

Описание:

Лестница из железобетонных монолитных маршей и площадок, с полом из керамических плиток, 4,4 м х 4,2 м за лифтовой шахтой для 9-ти этажного жилого дома, с отм. -0,75 м до отм. 27,04 м с подъемом на техэтаж и без спуска в подвал. Высота этажа жилого дома 3,0 м.

Состав работ:

1. Устройство лестничных маршей. 2. Устройство лестничных площадок. 3. Установка закладных деталей. 4. Устройство стяжек из цементно-песчаного раствора. 5. Покрытие из плиток керамических на цементном растворе. 6. Устройство плинтусов.

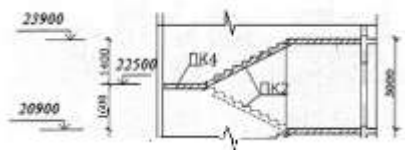
Измеритель: лестница

Регионы	Затраты на труд рабочих	Оплата труда рабочих (в составе затрат на труд рабочих)	Машины и механизмы	Оплата труда машинистов (в составе машин и механизмов)	Материалы, изделия и конструкции	Оборудование	Показатель стоимости (сумма гр.2,4,6,7)
1	2	3	4	5	6	7	8
01 город Астана	3 865 825	2 001 588	284 739	69 469	2 095 114	-	6 245 678
02 город Алматы	3 690 129	1 910 850	264 187	66 246	2 130 032	-	6 084 348
03 Акмолинская область	3 498 767	1 811 693	273 257	62 874	2 131 537	-	5 903 561
04 Актюбинская область	3 205 443	1 659 744	261 428	57 605	2 115 909	-	5 582 780
05 Алматинская область	3 530 882	1 828 428	258 339	63 387	2 136 683	-	5 925 904
06 Атырауская область	3 271 649	1 694 312	253 214	58 724	2 288 181	-	5 813 044
07 Западно-Казахстанская область	3 261 408	1 688 889	252 430	58 634	2 142 847	-	5 656 685
08 Жамбылская область	3 163 608	1 638 259	233 867	56 701	2 145 129	-	5 542 604
09 Карагандинская область	3 423 354	1 772 498	266 504	61 536	2 060 827	-	5 750 685
10 Костанайская область	3 416 033	1 768 993	264 206	61 411	2 189 684	-	5 869 923
11 Кызылординская область	3 105 873	1 608 417	241 300	55 745	2 118 639	-	5 465 812
12 Мангистауская область	4 112 722	2 129 908	266 973	73 723	2 203 559	-	6 583 254
13 Туркестанская область	3 009 078	1 558 453	229 347	53 932	2 090 249	-	5 328 674
14 Павлодарская область	3 441 525	1 782 228	265 035	61 851	2 168 939	-	5 875 499
15 Северо-Казахстанская область	3 487 718	1 806 106	265 209	62 684	2 166 379	-	5 919 306
16 Восточно-Казахстанская область	3 754 754	1 944 242	279 078	67 493	2 163 823	-	6 197 655
17 город Шымкент	3 294 603	1 706 233	239 798	59 044	2 083 715	-	5 618 116
18 область Абай	3 541 264	1 833 573	271 201	63 643	2 212 188	-	6 024 653
19 область Жетісу	3 337 269	1 728 314	252 359	59 910	2 114 950	-	5 704 578
20 область Ұлытау	3 598 128	1 862 976	267 742	64 675	2 209 185	-	6 075 055

Таблица 8707-0101-1202.1 - Основные материальные ресурсы, неучтенные в норме

Код ресурса	Наименование материала	Единица измерения	Норма расхода на измеритель
1	2	3	4
212-101-0901	Бетон тяжелый класса В25 ГОСТ 7473-2010 без добавок	м3	33,34
233-202-0103	Плитка керамическая ГОСТ 6787-2001 неглазурованная одноцветная толщиной от 7,5 мм до 13 мм	м2	165,7

Таблица 8707-0101-1203 - исключать или добавлять на разницу в этажах

Описание:

Лестница из железобетонных монолитных маршей и площадок, с полом из керамических плиток, размером 4,4 м х 4,2 м. Высота этажа жилого дома 3,0 м.

Состав работ:

1. Устройство лестничных маршей. 2. Устройство лестничных площадок. 3. Установка закладных деталей. 4. Устройство стяжек из цементно-песчаного раствора. 5. Покрытие из плиток керамических на цементном растворе. 6. Устройство плинтусов.

Измеритель: этаж

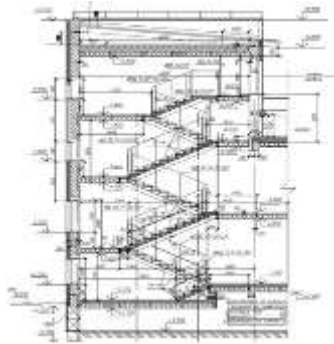
Регионы	Затраты на труд рабочих	Оплата труда рабочих (в составе затрат на труд рабочих)	Машины и механизмы	Оплата труда машинистов (в составе машин и механизмов)	Материалы, изделия и конструкции	Оборудование	Показатель стоимости (сумма гр.2,4,6,7)
1	2	3	4	5	6	7	8
01 город Астана	388 520	201 179	27 937	6 747	205 609	-	622 066
02 город Алматы	370 891	192 074	25 901	6 432	209 144	-	605 936
03 Акмолинская область	351 625	182 091	26 831	6 107	209 147	-	587 603
04 Актюбинская область	322 152	166 821	25 689	5 595	207 565	-	555 406
05 Алматинская область	354 890	183 791	25 333	6 155	209 642	-	589 865
06 Атырауская область	328 833	170 309	24 855	5 702	223 614	-	577 302
07 Западно-Казахстанская область	327 773	169 749	24 765	5 695	209 940	-	562 478
08 Жамбылская область	317 999	164 689	22 937	5 504	210 395	-	551 331
09 Карагандинская область	344 054	178 155	26 158	5 977	202 259	-	572 471
10 Костанайская область	343 314	177 800	25 925	5 964	214 914	-	584 153
11 Кызылординская область	312 168	161 675	23 672	5 413	208 085	-	543 925

Окончание таблицы 8707-0101-1103

1	2	3	4	5	6	7	8
12 Мангистауская область	413 402	214 113	26 142	7 157	216 196	-	655 740
13 Туркестанская область	302 466	156 665	22 503	5 235	205 295	-	530 264
14 Павлодарская область	345 879	179 131	26 005	6 007	212 876	-	584 760
15 Северо-Казахстанская область	350 519	181 530	26 015	6 088	212 265	-	588 799
16 Восточно-Казахстанская область	377 358	195 415	27 381	6 555	212 203	-	616 942
17 город Шымкент	331 163	171 521	23 517	5 732	204 748	-	559 428
18 область Абай	355 900	184 292	26 616	6 181	217 017	-	599 533
19 область Жетісу	335 428	173 728	24 758	5 817	207 661	-	567 847
20 область Ұлытау	361 617	187 246	26 255	6 281	216 023	-	603 895

Таблица 8707-0101-1203.1 - Основные материальные ресурсы, неучтенные в норме

Код ресурса	Наименование материала	Единица измерения	Норма расхода на измеритель
1	2	3	4
212-101-0901	Бетон тяжелый класса В25 ГОСТ 7473-2010 без добавок	м3	3,27
233-202-0103	Плитка керамическая ГОСТ 6787-2001 неглазурованная одноцветная толщиной от 7,5 мм до 13 мм	м2	15,27

Группа 2 Лестницы железобетонные сборные**Подгруппа 8707-0102-01 - Лестницы железобетонные сборные без отделки****Таблица 8707-0102-0101 - ступени без отделки (ЛК размером 6.6 м х 3,22 м; высота ЛК -0,91 м до 10,45 м)**

Описание:

Лестничная клетка размером 6,6 м х 3,22 м. Высота лестничной клетки от -0,91 до 10,45. Лестница из отдельных гладких ступеней по металлическим косоурам. Лестничные площадки из сборных железобетонных плит с опиранием на металлические балки. Участки площадок железобетонные монолитные из бетона тяжелого кл В25 по стальным балкам. Металлическое ограждение без поручня.

Состав работ:

1. Монтаж металлических балок. 2. Монтаж металлических косоуров. 3. Установка сборных панелей перекрытий площадок лестниц. 4. Устройство железобетонных монолитных участков из бетона тяжелого кл В25 при сборном железобетонном перекрытии и стальным балкам. 5. Устройство лестниц из отдельных ступеней гладких. 6. Установка металлических ограждений без поручней. 7. Оштукатуривание по сетке металлических косоуров. 8. Окраска огрунтованных металлических поверхностей.

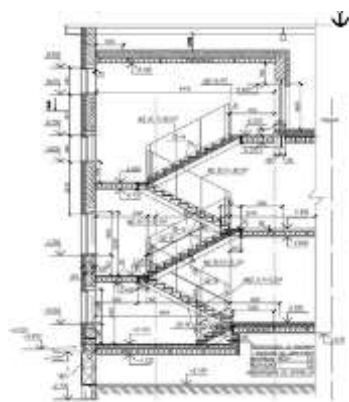
Измеритель: лестница

Регионы	Затраты на труд рабочих	Оплата труда рабочих (в составе затрат на труд рабочих)	Машины и механизмы	Оплата труда машинистов (в составе машин и механизмов)	Материалы, изделия и конструкции	Оборудование	Показатель стоимости (сумма гр.2,4,6,7)
1	2	3	4	5	6	7	8
01 город Астана	1 303 278	677 152	184 207	46 086	3 452 345	-	4 939 830
02 город Алматы	1 240 336	644 528	168 160	43 728	3 606 138	-	5 014 634
03 Акмолинская область	1 179 536	612 884	178 648	41 715	3 732 029	-	5 090 213
04 Актюбинская область	1 080 630	561 522	175 001	38 226	3 368 346	-	4 623 977
05 Алматинская область	1 186 966	616 801	164 318	41 841	3 691 059	-	5 042 343
06 Атырауская область	1 099 756	571 464	165 429	38 768	3 818 593	-	5 083 778
07 Западно-Казахстанская область	1 099 868	571 513	157 683	38 900	3 537 584	-	4 795 135
08 Жамбылская область	1 059 819	550 698	151 907	37 236	3 314 568	-	4 526 294
09 Карагандинская область	1 154 169	599 718	170 020	40 820	3 781 203	-	5 105 392
10 Костанайская область	1 151 962	598 565	166 478	40 737	3 482 803	-	4 801 243
11 Кызылординская область	1 043 908	542 478	151 600	36 802	3 536 478	-	4 731 986
12 Мангистауская область	1 377 900	716 024	171 813	48 409	3 538 803	-	5 088 516
13 Туркестанская область	1 008 167	523 876	150 077	35 416	3 595 412	-	4 753 656
14 Павлодарская область	1 160 339	602 924	166 903	41 034	3 468 390	-	4 795 632
15 Северо-Казахстанская область	1 175 746	610 953	165 515	41 586	3 578 983	-	4 920 244
16 Восточно-Казахстанская область	1 266 020	657 793	178 804	44 772	3 769 195	-	5 214 019

Окончание таблицы 8707-0102-0101

1	2	3	4	5	6	7	8
17 город Шымкент	1 103 720	573 522	156 947	38 777	3 554 004	-	4 814 671
18 область Абай	1 193 962	620 380	173 583	42 223	3 596 280	-	4 963 825
19 область Жетісу	1 121 844	582 928	161 481	39 548	3 653 537	-	4 936 862
20 область Ұлытау	1 213 104	630 329	165 564	42 903	3 522 556	-	4 901 224

Таблица 8707-0102-0102 - ступени без отделки (ЛК размером 6,6 м х 3,22 м; высота ЛК -0,91 м до 9,10 м)

Описание:

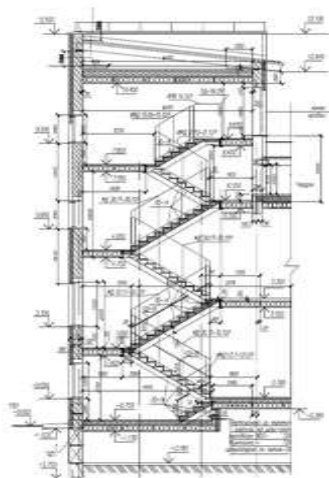
Лестничная клетка размером 6,6 м х 3,22 м. Высота лестничной клетки от -0,91 до 9,10. Лестница из отдельных гладких ступеней по металлическим косоурам. Площадки из сборных железобетонных плит с опиранием на металлические балки. Участки площадок железобетонные монолитные из бетона кл В25 по стальным балкам. Металлическое ограждение без поручня.

Состав работ:

1. Монтаж металлических балок. 2. Монтаж металлических косоуров. 3. Установка сборных панелей перекрытий площадок лестниц. 4. Устройство железобетонных монолитных участков из бетона тяжелого кл В25 при сборном железобетонном перекрытии и стальным балкам. 5. Устройство лестниц из отдельных ступеней гладких. 6. Установка металлических ограждений без поручней. 7. Оштукатуривание по сетке металлических косоуров. 8. Окраска огрунтованных металлических поверхностей.

Измеритель: лестница

Регионы	Затраты на труд рабочих	Оплата труда рабочих (в составе затрат на труд рабочих)	Машины и механизмы	Оплата труда машинистов (в составе машин и механизмов)	Материалы, изделия и конструкции	Оборудование	Показатель стоимости (сумма гр.2,4,6,7)
1	2	3	4	5	6	7	8
01 город Астана	829 650	429 445	114 690	28 806	2 280 210	-	3 224 550
02 город Алматы	789 266	408 592	104 701	27 330	2 407 961	-	3 301 928
03 Акмолинская область	750 880	388 685	111 227	26 073	2 499 792	-	3 361 899
04 Актюбинская область	687 918	356 116	108 999	23 892	2 201 479	-	2 998 396
05 Алматинская область	755 293	391 015	102 300	26 151	2 471 910	-	3 329 503
06 Атырауская область	699 808	362 269	103 021	24 230	2 544 671	-	3 347 500
07 Западно-Казахстанская область	700 177	362 457	98 106	24 314	2 326 576	-	3 124 859
08 Жамбылская область	674 076	348 948	94 639	23 271	2 176 139	-	2 944 854
09 Карагандинская область	734 718	380 336	105 810	25 514	2 537 603	-	3 378 131
10 Костанайская область	733 330	379 608	103 584	25 462	2 298 612	-	3 135 526
11 Кызылординская область	664 248	343 891	94 342	23 001	2 334 532	-	3 093 122
12 Мангистауская область	876 397	453 713	107 068	30 254	2 336 695	-	3 320 160
13 Туркестанская область	641 230	331 955	93 501	22 134	2 390 724	-	3 125 455
14 Павлодарская область	738 663	382 371	103 848	25 648	2 285 135	-	3 127 646
15 Северо-Казахстанская область	748 463	387 457	102 971	25 993	2 365 779	-	3 217 213
16 Восточно-Казахстанская область	805 930	417 169	111 302	27 984	2 525 039	-	3 442 271
17 город Шымкент	702 004	363 412	97 795	24 234	2 358 604	-	3 158 403
18 область Абай	760 076	393 442	108 040	26 391	2 384 972	-	3 253 088
19 область Жетісу	713 857	369 539	100 533	24 718	2 442 679	-	3 257 069
20 область Ұлытау	772 252	399 749	102 993	26 816	2 320 262	-	3 195 507

Подгруппа 8707-0102-02 - Лестницы железобетонные сборные без отделки**Таблица 8707-0102-0201 - ступени без отделки (ЛК размером 6,6 м х 3,22 м; высота ЛК -0,91 м до 10,45 м)****Описание:**

Лестничная клетка размером 6,6 м х 3,22 м. Высота лестничной клетки от -0,91 до 10,45. Лестница из отдельных гладких ступеней по металлическим косоурам. Лестничные площадки из сборных железобетонных плит с опиранием на металлические балки. Участки площадок железобетонные монолитные из бетона тяжелого кл В25 по стальным балкам. Металлическое ограждение без поручня.

Состав работ:

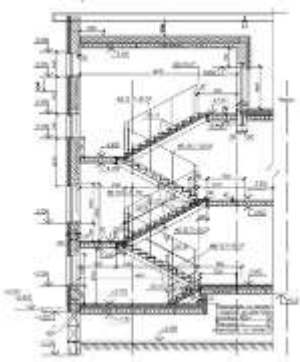
1. Монтаж металлических балок. 2. Монтаж металлических косоуров. 3. Установка сборных панелей перекрытий площадок лестниц. 4. Устройство железобетонных монолитных участков из бетона тяжелого кл В25 при сборном железобетонном перекрытии и стальным балкам. 5. Устройство лестниц из отдельных ступеней гладких. 6. Установка металлических ограждений без поручней. 7. Оштукатуривание по сетке металлических косоуров. 8. Окраска огрунтованных металлических поверхностей.

Измеритель: м2 гор пов

Регионы	Затраты на труд рабочих	Оплата труда рабочих (в составе затрат на труд рабочих)	Машины и механизмы	Оплата труда машинистов (в составе машин и механизмов)	Материалы, изделия и конструкции	Оборудование	Показатель стоимости (сумма гр.2,4,6,7)
1	2	3	4	5	6	7	8
01 город Астана	17 296	8 987	2 227	627	45 917	-	65 440
02 город Алматы	16 462	8 555	2 069	595	48 142	-	66 673
03 Акмолинская область	15 654	8 134	2 124	567	49 759	-	67 537
04 Актюбинская область	14 341	7 452	2 033	520	44 704	-	61 078
05 Алматинская область	15 754	8 187	2 017	569	49 209	-	66 980
06 Атырауская область	14 596	7 585	1 972	527	50 579	-	67 147
07 Западно-Казахстанская область	14 597	7 585	1 951	529	46 758	-	63 306
08 Жамбылская область	14 067	7 310	1 835	507	44 165	-	60 067
09 Карагандинская область	15 317	7 959	2 062	555	50 377	-	67 756
10 Костанайская область	15 288	7 944	2 042	554	46 332	-	63 662
11 Кызылординская область	13 855	7 200	1 864	501	47 107	-	62 826
12 Мангистауская область	18 289	9 504	2 130	658	47 040	-	67 459
13 Туркестанская область	13 382	6 954	1 794	482	48 011	-	63 187
14 Павлодарская область	15 399	8 002	2 049	558	46 171	-	63 619
15 Северо-Казахстанская область	15 604	8 108	2 051	566	47 474	-	65 129
16 Восточно-Казахстанская область	16 802	8 730	2 176	609	50 199	-	69 177
17 город Шымкент	14 650	7 613	1 888	527	47 445	-	63 983
18 область Абай	15 846	8 234	2 105	574	47 841	-	65 792
19 область Жетісу	14 889	7 737	1 963	538	48 777	-	65 629
20 область Ұлытау	16 100	8 366	2 073	584	46 565	-	64 738

Таблица 8707-0102-0201.1 - Основные материальные ресурсы, неучтенные в норме

Код ресурса	Наименование материала	Единица измерения	Норма расхода на измеритель
1	2	3	4
212-101-0601	Бетон тяжелый класса В15 ГОСТ 7473-2010 без добавок	м3	0,02

Таблица 8707-0102-0202 - ступени без отделки (ЛК размером 6.6 м x 3,22 м; высота ЛК -0,91 м до 9,10 м)**Описание:**

Лестничная клетка размером 6,6 м x 3,22 м. Высота лестничной клетки от -0,91 до 9,10. Лестница из отдельных гладких ступеней по металлическим косоурам. Площадки из сборных железобетонных плит с опиранием на металлические балки. Участки площадок железобетонные монолитные из бетона кл В25 по стальным балкам. Металлическое ограждение без поручня.

Состав работ:

1. Монтаж металлических балок. 2. Монтаж металлических косоуров. 3. Установка сборных панелей перекрытий площадок лестниц. 4. Устройство железобетонных монолитных участков из бетона тяжелого кл В25 при сборном железобетонном перекрытии и стальным балкам. 5. Устройство лестниц из отдельных ступеней гладких. 6. Установка металлических ограждений без поручней. 7. Оштукатуривание по сетке металлических косоуров. 8. Окраска огрунтованных металлических поверхностей.

Измеритель: м2 гор пов

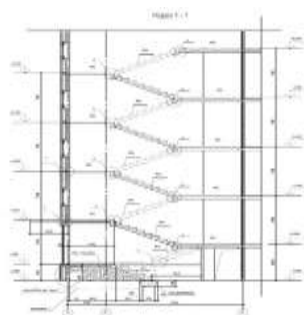
Регионы	Затраты на труд рабочих	Оплата труда рабочих (в составе затрат на труд рабочих)	Машины и механизмы	Оплата труда машинистов (в составе машин и механизмов)	Материалы, изделия и конструкции	Оборудование	Показатель стоимости (сумма гр.2,4,6,7)
1	2	3	4	5	6	7	8
01 город Астана	12 474	6 480	1 566	445	34 977	-	49 017

Окончание таблицы 8707-0102-0202

1	2	3	4	5	6	7	8
02 город Алматы	11 867	6 165	1 457	422	36 958	-	50 282
03 Акмолинская область	11 289	5 865	1 492	403	38 382	-	51 163
04 Актюбинская область	10 343	5 373	1 428	369	33 747	-	45 518
05 Алматинская область	11 356	5 900	1 419	404	37 950	-	50 725
06 Атырауская область	10 522	5 467	1 386	374	39 074	-	50 982
07 Западно-Казахстанская область	10 527	5 469	1 373	376	35 683	-	47 583
08 Жамбылская область	10 136	5 266	1 291	359	33 358	-	44 785
09 Карагандинская область	11 046	5 739	1 450	394	38 960	-	51 456
10 Костанайская область	11 025	5 728	1 436	393	35 259	-	47 720
11 Кызылординская область	9 988	5 189	1 311	355	35 816	-	47 115
12 Мангистауская область	13 178	6 847	1 501	467	35 849	-	50 528
13 Туркестанская область	9 642	5 009	1 262	342	36 687	-	47 591
14 Павлодарская область	11 106	5 769	1 441	396	35 048	-	47 595
15 Северо-Казахстанская область	11 253	5 846	1 443	402	36 299	-	48 995
16 Восточно-Казахстанская область	12 117	6 295	1 530	432	38 770	-	52 417
17 город Шымкент	10 556	5 484	1 328	374	36 193	-	48 077
18 область Абай	11 428	5 937	1 480	408	36 588	-	49 496
19 область Жетісу	10 733	5 576	1 381	382	37 499	-	49 613
20 область Ұлытау	11 611	6 032	1 459	414	35 591	-	48 661

Подгруппа 8707-0102-04 - Лестницы сборные железобетонные при высоте этажа 2,7 м

Таблица 8707-0102-0401 - со спуском в подвал



Описание:

Лестница из сборных железобетонных маршей и площадок с металлическими лестничными ограждениями, с полом из керамических плиток, для крупнопанельного 5-ти этажного жилого дома, с отм. -1,1 до отм. 10,80 со спуском в подвал. Высота этажа жилого дома 2,7 м.

Состав работ:

1. Установка лестничных маршей. 2. Установка лестничных площадок. 3. Монтаж лестничных ограждений с оштукатуркой и окраской металлических поверхностей. 4. Покрытие из плиток керамических на цементном растворе. 5. Устройство плинтусов.

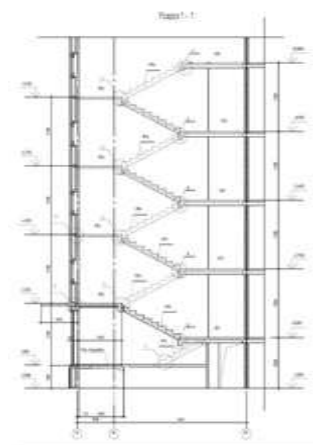
Измеритель: лестница

Регионы	Затраты на труд рабочих	Оплата труда рабочих (в составе затрат на труд рабочих)	Машины и механизмы	Оплата труда машинистов (в составе машин и механизмов)	Материалы, изделия и конструкции	Оборудование	Показатель стоимости (сумма гр.2,4,6,7)
1	2	3	4	5	6	7	8
01 город Астана	1 420 414	741 096	261 332	66 843	2 348 988	-	4 030 734
02 город Алматы	1 362 441	710 786	243 520	63 565	2 325 415	-	3 931 376
03 Актюбинская область	1 285 738	670 811	249 270	60 495	2 343 750	-	3 878 758
04 Актюбинская область	1 177 784	614 449	236 501	55 433	2 349 456	-	3 763 741
05 Алматинская область	1 303 425	680 105	237 917	60 824	2 384 722	-	3 926 064
06 Атырауская область	1 207 708	630 147	230 780	56 348	2 402 572	-	3 841 060
07 Западно-Казахстанская область	1 198 486	625 294	233 401	56 419	2 368 564	-	3 800 451
08 Жамбылская область	1 173 458	612 216	213 726	54 250	2 291 303	-	3 678 487
09 Карагандинская область	1 258 042	656 373	244 784	59 208	2 342 899	-	3 845 725
10 Костанайская область	1 255 549	655 065	243 596	59 087	2 343 099	-	3 842 244
11 Кызылординская область	1 146 406	598 165	222 262	53 490	2 291 457	-	3 660 125
12 Мангистауская область	1 525 390	795 924	246 252	70 535	2 345 637	-	4 117 279
13 Туркестанская область	1 116 128	582 389	208 836	51 600	2 273 390	-	3 598 354
14 Павлодарская область	1 264 696	659 883	244 434	59 511	2 337 052	-	3 846 182
15 Северо-Казахстанская область	1 281 771	668 774	245 371	60 311	2 368 275	-	3 895 417
16 Восточно-Казахстанская область	1 379 909	720 000	256 695	64 940	2 425 626	-	4 062 230
17 город Шымкент	1 221 968	637 589	218 840	56 492	2 311 100	-	3 751 908
18 область Абай	1 301 494	679 026	249 113	61 235	2 403 764	-	3 954 371
19 область Жетісу	1 232 023	642 823	231 594	57 485	2 338 095	-	3 801 712
20 область Ұлытау	1 322 295	689 891	248 571	62 227	2 384 484	-	3 955 350

Таблица 8707-0102-0401.1 - Основные материальные ресурсы, неучтенные в норме

Код ресурса	Наименование материала	Единица измерения	Норма расхода на измеритель
1	2	3	4
212-101-0601	Бетон тяжелый класса В15 ГОСТ 7473-2010 без добавок	м3	0,4
232-201-0102	Плитка керамическая глазурованная для внутренней облицовки стен, I сорта ГОСТ 6141-91 рельефная одноцветная	м2	11,12
261-201-0114	Ковры из керамических мелкоформатных неглазурованных прямоугольных плиток ГОСТ 13996-93	м2	92,54

Таблица 8707-0102-0402 - без спуска в подвал

Описание:

Лестница из сборных железобетонных маршей и площадок с металлическими лестничными ограждениями, с полом из керамических плиток, для крупнопанельного 5-ти этажного жилого дома, с отм. -1,1 до отм. 10,80 без спуска в подвал. Высота этажа жилого дома 2,7 м.

Состав работ:

1. Установка лестничных маршей. 2. Установка лестничных площадок. 3. Монтаж лестничных ограждений с оштукатуркой и окраской металлических поверхностей. 4. Покрывание из плиток керамических на цементном растворе. 5. Устройство плинтусов.

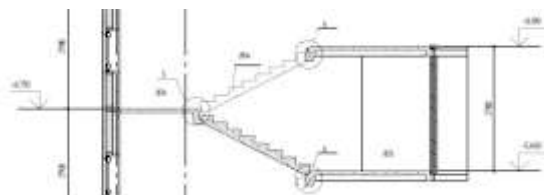
Измеритель: лестница

Регионы	Затраты на труд рабочих	Оплата труда рабочих (в составе затрат на труд рабочих)	Машины и механизмы	Оплата труда машинистов (в составе машин и механизмов)	Материалы, изделия и конструкции	Оборудование	Показатель стоимости (сумма гр.2,4,6,7)
1	2	3	4	5	6	7	8
01 город Астана	1 273 199	664 112	247 914	62 306	2 267 717	-	3 788 830
02 город Алматы	1 220 640	636 637	230 781	59 229	2 254 481	-	3 705 902
03 Акмолинская область	1 152 487	601 131	236 715	56 389	2 267 322	-	3 656 524
04 Актюбинская область	1 055 735	550 629	224 720	51 671	2 270 505	-	3 550 960
05 Алматинская область	1 167 774	609 161	225 560	56 675	2 308 750	-	3 702 084
06 Атырауская область	1 082 016	564 414	219 005	52 504	2 292 502	-	3 593 523
07 Западно-Казахстанская область	1 074 293	560 351	221 581	52 590	2 275 423	-	3 571 297
08 Жамбылская область	1 050 782	548 069	202 508	50 529	2 221 583	-	3 474 873
09 Карагандинская область	1 127 668	588 194	232 448	55 189	2 268 041	-	3 628 157
10 Костанайская область	1 125 437	587 020	231 292	55 077	2 265 983	-	3 622 712
11 Кызылординская область	1 027 088	535 771	210 940	49 841	2 218 356	-	3 456 384
12 Мангистауская область	1 365 929	712 532	232 763	65 697	2 266 646	-	3 865 338
13 Туркестанская область	999 441	521 365	197 979	48 061	2 205 418	-	3 402 838
14 Павлодарская область	1 133 638	591 340	232 071	55 471	2 263 561	-	3 629 270
15 Северо-Казахстанская область	1 148 935	599 307	232 909	56 217	2 277 860	-	3 659 704
16 Восточно-Казахстанская область	1 236 898	645 212	243 558	60 533	2 342 562	-	3 823 018
17 город Шымкент	1 094 223	570 785	207 296	52 617	2 240 633	-	3 542 152
18 область Абай	1 166 615	608 495	236 489	57 078	2 327 411	-	3 730 515
19 область Жетісу	1 103 797	575 770	219 690	53 564	2 264 629	-	3 588 116
20 область Ұлытау	1 185 257	618 227	235 858	58 003	2 285 146	-	3 706 261

Таблица 8707-0102-0402.1 - Основные материальные ресурсы, неучтенные в норме

Код ресурса	Наименование материала	Единица измерения	Норма расхода на измеритель
1	2	3	4
212-101-0601	Бетон тяжелый класса В15 ГОСТ 7473-2010 без добавок	м3	0,4
261-201-0114	Ковры из керамических мелкоформатных неглазурованных прямоугольных плиток ГОСТ 13996-93	м2	90,15

Таблица 8707-0102-0403 - исключать или добавлять на разницу в этажах

Описание:

Лестница из сборных железобетонных маршей и площадок с металлическими лестничными ограждениями, с полом из керамических плиток, для крупнопанельного 5-ти этажного жилого дома. Высота этажа жилого дома 2,7 м.

Состав работ:

1. Установка лестничных маршей. 2. Установка лестничных площадок. 3. Монтаж лестничных ограждений с огрунтовкой и окраской металлических поверхностей. 4. Покрытие из плиток керамических на цементном растворе. 5. Устройство плинтусов.

Измеритель: этаж

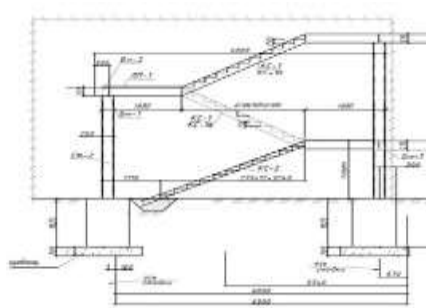
Регионы	Затраты на труд рабочих	Оплата труда рабочих (в составе затрат на труд рабочих)	Машины и механизмы	Оплата труда машинистов (в составе машин и механизмов)	Материалы, изделия и конструкции	Оборудование	Показатель стоимости (сумма гр.2,4,6,7)
1	2	3	4	5	6	7	8
01 город Астана	288 569	150 535	56 161	13 949	485 522	-	830 252
02 город Алматы	276 707	144 333	52 256	13 262	482 685	-	811 648
03 Акмолинская область	261 213	136 260	53 659	12 624	485 430	-	800 302
04 Актюбинская область	239 281	124 810	50 955	11 568	486 133	-	776 369
05 Алматинская область	264 719	138 102	51 087	12 690	494 299	-	810 105
06 Атырауская область	245 280	127 958	49 632	11 756	491 224	-	786 136
07 Западно-Казахстанская область	243 487	127 014	50 220	11 774	487 288	-	780 995
08 Жамбылская область	238 245	124 275	45 855	11 316	475 705	-	759 805
09 Карагандинская область	255 586	133 326	52 693	12 356	485 604	-	793 883
10 Костанайская область	255 080	133 060	52 428	12 331	485 042	-	792 550

Окончание таблицы 8707-0102-0403

1	2	3	4	5	6	7	8
11 Кызылординская область	232 828	121 464	47 809	11 160	474 862	-	755 499
12 Мангистауская область	309 697	161 567	52 625	14 713	485 210	-	847 532
13 Туркестанская область	226 603	118 220	44 844	10 763	472 194	-	743 641
14 Павлодарская область	256 939	134 040	52 601	12 419	484 607	-	794 147
15 Северо-Казахстанская область	260 407	135 847	52 784	12 586	487 968	-	801 159
16 Восточно-Казахстанская область	280 342	146 251	55 181	13 552	501 482	-	837 005
17 город Шымкент	248 095	129 427	46 930	11 783	479 637	-	774 662
18 область Абай	264 414	137 929	53 598	12 779	498 173	-	816 185
19 область Жетісу	250 218	130 533	49 775	11 994	484 849	-	784 842
20 область Ұлытау	268 638	140 135	53 441	12 986	489 591	-	811 670

Таблица 8707-0102-0403.1 - Основные материальные ресурсы, неучтенные в норме

Код ресурса	Наименование материала	Единица измерения	Норма расхода на измеритель
1	2	3	4
261-201-0114	Ковры из керамических мелкоформатных неглазурованных прямоугольных плиток ГОСТ 13996-93	м2	21,5

Подраздел 3 Лестницы металлические**Группа 1 Пожарные лестницы****Подгруппа 8707-0301-02 - Маршевые пожарные лестницы П2****Таблица 8707-0301-0201 - Лестница Тип 1**

Описание:

Металлическая лестница с площадкой, размером 6,0 м х 1,9 м, высотой от -1,32 м до 3,3 м. Стойки из квадратного профиля с креплением на анкерных болтах, фундаменты монолитные бетонные столбы из бетона тяжелого кл В 7,5 на щебеночной подготовке.

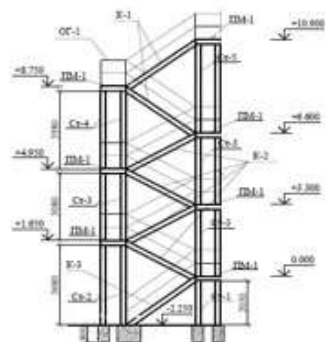
Состав работ:

1. Устройство щебеночного основания под фундаменты. 2. Устройство бетонных фундаментов-столбов. 3. Установка анкерных болтов при бетонировании. 4. Гидроизоляция боковая обмазочная битумная в 2 слоя. 5. Монтаж лестниц прямолинейных и криволинейных, пожарных с ограждением. 6. Окраска огрунтованных металлических поверхностей эмалями ПФ-115.

Измеритель: лестница

Регионы	Затраты на труд рабочих	Оплата труда рабочих (в составе затрат на труд рабочих)	Машины и механизмы	Оплата труда машинистов (в составе машин и механизмов)	Материалы, изделия и конструкции	Оборудование	Показатель стоимости (сумма гр.2,4,6,7)
1	2	3	4	5	6	7	8
01 город Астана	445 610	231 122	155 644	46 108	2 275 990	-	2 877 244
02 город Алматы	422 704	219 239	144 909	43 728	2 267 496	-	2 835 109
03 Акмолинская область	403 277	209 167	147 789	41 737	2 271 046	-	2 822 112
04 Актобинская область	369 556	191 671	140 912	38 247	2 273 716	-	2 784 184
05 Алматинская область	404 482	209 809	141 065	41 839	2 271 556	-	2 817 103
06 Атырауская область	374 775	194 401	137 171	38 769	2 298 880	-	2 810 826
07 Западно-Казахстанская область	376 072	195 067	136 258	38 921	2 281 656	-	2 793 986
08 Жамбылская область	359 902	186 677	127 956	37 217	2 260 352	-	2 748 210
09 Карагандинская область	394 754	204 729	143 740	40 840	2 268 665	-	2 807 159
10 Костанайская область	393 919	204 307	142 508	40 759	2 273 304	-	2 809 731
11 Кызылординская область	355 733	184 505	129 978	36 802	2 268 030	-	2 753 741
12 Мангистауская область	467 909	242 681	149 849	48 382	2 274 869	-	2 892 627
13 Туркестанская область	342 286	177 538	124 851	35 397	2 262 711	-	2 729 848
14 Павлодарская область	396 651	205 742	143 072	41 058	2 268 960	-	2 808 683
15 Северо-Казахстанская область	402 053	208 522	143 401	41 611	2 283 394	-	2 828 848
16 Восточно-Казахстанская область	432 863	224 495	152 084	44 793	2 278 386	-	2 863 333
17 город Шымкент	374 748	194 371	131 715	38 758	2 266 810	-	2 773 273
18 область Абай	408 199	211 732	146 860	42 245	2 271 536	-	2 826 595
19 область Жетісу	382 223	198 263	136 981	39 548	2 267 749	-	2 786 953
20 область Ұлытау	414 815	215 149	145 214	42 926	2 288 878	-	2 848 907

Таблица 8707-0301-0202 - Лестница Тип 2



Описание:

Металлическая лестница, наружной установки размером 5,34 м х 2,2 м, высотой от -2,25 до 10,90 м. Стойки из стальной трубы. Балки и косоуры из швеллера. Проступи из рефленной стали, толщ. 4 мм. Ограждения из квадратной трубы 20х20. Фундаменты столбчатые из бетона тяжёлого кл В 12,5 на подготовке из бетона тяжёлого кл В 3,5.

Состав работ:

1. Монтаж металлических лестниц. 2. Подготовка окрасочных агрегатов. 3. Приготовление составов. 4. Окраска поверхностей. 5. Промывка, очистка окрасочных агрегатов и шлангов. 6. Контроль качества.

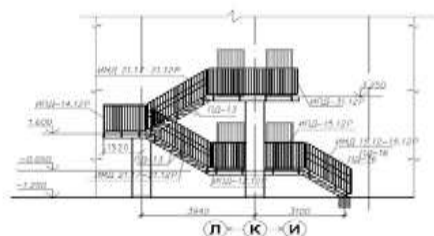
Измеритель: лестница

Регионы	Затраты на труд рабочих	Оплата труда рабочих (в составе затрат на труд рабочих)	Машины и механизмы	Оплата труда машинистов (в составе машин и механизмов)	Материалы, изделия и конструкции	Оборудование	Показатель стоимости (сумма гр.2,4,6,7)
1	2	3	4	5	6	7	8
01 город Астана	1 316 187	682 809	499 240	148 689	7 349 545	-	9 164 972
02 город Алматы	1 249 035	647 961	464 674	141 017	7 348 843	-	9 062 552
03 Акмолинская область	1 191 102	617 923	474 031	134 598	7 345 679	-	9 010 812

Окончание таблицы 8707-0301-0202

1	2	3	4	5	6	7	8
04 Актюбинская область	1 091 537	566 247	452 158	123 340	7 347 561	-	8 891 256
05 Алматинская область	1 195 191	620 107	452 275	134 925	7 346 037	-	8 993 503
06 Атырауская область	1 107 389	574 561	439 986	125 029	7 348 037	-	8 895 412
07 Западно-Казахстанская область	1 110 743	576 273	436 475	125 514	7 346 766	-	8 893 984
08 Жамбылская область	1 063 914	551 978	410 442	120 023	7 345 406	-	8 819 762
09 Карагандинская область	1 166 020	604 850	460 726	131 701	7 347 469	-	8 974 215
10 Костанайская область	1 163 516	603 593	456 635	131 440	7 346 730	-	8 966 881
11 Кызылординская область	1 051 100	545 291	416 436	118 685	7 346 972	-	8 814 508
12 Мангистауская область	1 383 193	717 563	480 939	156 029	7 346 459	-	9 210 591
13 Туркестанская область	1 011 834	524 947	400 498	114 156	7 346 315	-	8 758 647
14 Павлодарская область	1 171 531	607 816	458 451	132 405	7 344 762	-	8 974 744
15 Северо-Казахстанская область	1 187 521	616 023	459 423	134 189	7 345 357	-	8 992 301
16 Восточно-Казахстанская область	1 278 495	663 219	487 659	144 451	7 345 679	-	9 111 833
17 город Шымкент	1 107 800	574 717	422 635	124 993	7 349 996	-	8 880 431
18 область Абай	1 205 634	625 506	470 818	136 234	7 345 679	-	9 022 131
19 область Жетісу	1 129 352	585 955	439 177	127 539	7 346 037	-	8 914 566
20 область Ұлытау	1 225 214	635 613	465 168	138 428	7 345 803	-	9 036 185

Таблица 8707-0301-0203 - Лестница Тип 3

Описание:

Лестница пожарная (эвакуационная) металлическая шириной 1000 мм на косоурах и балках. Площадки шириной 1000 мм с настилом и ограждением из листовой, рифленой и круглой стали с опиранием на кирпичные столбы и наружные стены здания. Высота лестницы от отметки -1,10 м до отметки 3,25 м, длина 16,8 м.

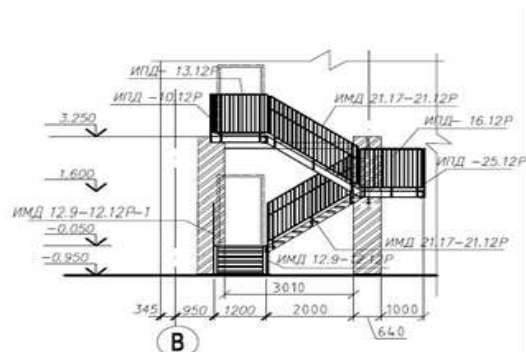
Состав работ:

1. Установка опорных фундаментных плит, массой до 0,5 т. 2. Кладка столбов прямоугольных армированных из кирпича. 3. Монтаж косяков. 4. Монтаж лестниц прямолинейных и криволинейных, пожарных с ограждением. 5. Монтаж площадок с настилом и ограждением из листовой, рифленой, просечной и круглой стали. 6. Окраска металлических оштукатуренных поверхностей эмалями ПФ-115.

Измеритель: лестница

Регионы	Затраты на труд рабочих	Оплата труда рабочих (в составе затрат на труд рабочих)	Машины и механизмы	Оплата труда машинистов (в составе машин и механизмов)	Материалы, изделия и конструкции	Оборудование	Показатель стоимости (сумма гр.2,4,6,7)
1	2	3	4	5	6	7	8
01 город Астана	563 994	292 495	149 556	37 597	1 885 414	-	2 598 964
02 город Алматы	534 928	277 422	136 576	35 654	1 881 509	-	2 553 013
03 Акмолинская область	510 419	264 718	144 974	34 030	1 882 799	-	2 538 192
04 Актюбинская область	467 711	242 570	141 968	31 185	1 883 869	-	2 493 548
05 Алматинская область	511 887	265 496	133 445	34 117	1 884 551	-	2 529 883
06 Атырауская область	474 260	245 982	134 253	31 610	1 897 742	-	2 506 255
07 Западно-Казахстанская область	476 000	246 877	128 088	31 734	1 889 621	-	2 493 709
08 Жамбылская область	455 376	236 165	123 333	30 345	1 884 817	-	2 463 526
09 Карагандинская область	499 556	259 076	138 025	33 300	1 883 997	-	2 521 578
10 Костанайская область	498 560	258 559	135 183	33 232	1 884 259	-	2 518 002
11 Кызылординская область	450 184	233 486	123 106	30 008	1 879 966	-	2 453 256
12 Мангистауская область	592 024	307 034	139 594	39 450	1 884 653	-	2 616 271
13 Туркестанская область	433 137	224 638	121 823	28 862	1 875 844	-	2 430 804
14 Павлодарская область	502 071	260 404	135 531	33 475	1 879 096	-	2 516 698
15 Северо-Казахстанская область	508 857	263 895	134 434	33 925	1 885 065	-	2 528 356
16 Восточно-Казахстанская область	547 861	284 127	145 179	36 524	1 883 883	-	2 576 923
17 город Шымкент	474 180	245 925	127 419	31 601	1 876 350	-	2 477 949
18 область Абай	516 662	267 968	140 918	34 445	1 881 737	-	2 539 317
19 область Жетісу	483 715	250 891	131 106	32 246	1 881 289	-	2 496 110
20 область Ұлытау	525 004	272 282	134 507	34 999	1 890 111	-	2 549 622

Таблица 8707-0301-0204 - Лестница Тип 4

Описание:

Лестница пожарная (эвакуационная) металлическая шириной 1000 мм на косоурах и балках. Площадки шириной 1200 мм с настилом и ограждением из листовой, рифленой и круглой стали с опиранием на кирпичные столбы с отступом 1200 мм от наружной стены здания. Высота лестницы от отметки -1,25 м до отметки 3,25 м, длина 10,8 м.

Состав работ:

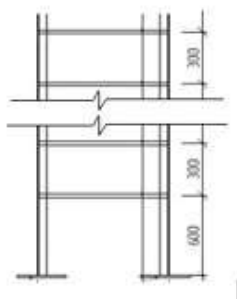
1. Установка опорных фундаментных плит, массой до 0,5 т. 2. Кладка столбов прямоугольных армированных из кирпича. 3. Монтаж косоуров. 4. Монтаж лестниц прямолинейных и криволинейных, пожарных с ограждением. 5. Монтаж площадок с настилом и ограждением из листовой, рифленой, просечной и круглой стали. 6. Окраска металлических огрунтованных поверхностей эмалями ПФ-115.

Измеритель: лестница

Регионы	Затраты на труд рабочих	Оплата труда рабочих (в составе затрат на труд рабочих)	Машины и механизмы	Оплата труда машинистов (в составе машин и механизмов)	Материалы, изделия и конструкции	Оборудование	Показатель стоимости (сумма гр.2,4,6,7)
1	2	3	4	5	6	7	8
01 город Астана	782 335	405 740	228 790	62 371	3 270 276	-	4 281 401
02 город Алматы	742 057	384 845	211 002	59 147	3 265 805	-	4 218 864
03 Акмолинская область	708 031	367 214	219 683	56 454	3 267 050	-	4 194 764

Окончание таблицы 8707-0301-0204

1	2	3	4	5	6	7	8
04 Актюбинская область	648 776	336 484	212 692	51 733	3 268 776	-	4 130 244
05 Алматинская область	710 108	368 311	205 811	56 597	3 269 178	-	4 185 097
06 Атырауская область	657 882	341 233	203 866	52 439	3 285 450	-	4 147 198
07 Западно-Казахстанская область	660 301	342 471	197 970	52 644	3 275 041	-	4 133 312
08 Жамбылская область	631 722	327 625	188 924	50 340	3 269 060	-	4 089 706
09 Карагандинская область	692 944	359 380	211 161	55 241	3 268 600	-	4 172 705
10 Костанайская область	691 590	358 675	207 956	55 128	3 268 476	-	4 168 022
11 Кызылординская область	624 505	323 905	189 728	49 781	3 263 600	-	4 077 833
12 Мангистауская область	821 298	425 946	217 217	65 445	3 268 859	-	4 307 374
13 Туркестанская область	600 896	311 645	185 581	47 880	3 259 426	-	4 045 903
14 Павлодарская область	696 448	361 229	208 620	55 532	3 262 716	-	4 167 784
15 Северо-Казахстанская область	705 864	366 069	207 922	56 278	3 270 625	-	4 184 411
16 Восточно-Казахстанская область	759 976	394 142	222 735	60 590	3 268 483	-	4 251 194
17 город Шымкент	657 814	341 171	194 864	52 423	3 260 446	-	4 113 124
18 область Абай	716 689	371 727	215 667	57 142	3 265 769	-	4 198 125
19 область Жетісу	671 016	348 049	201 109	53 494	3 265 253	-	4 137 378
20 область Ұлытау	728 267	377 712	209 211	58 061	3 276 600	-	4 214 078

Группа 2 Стремянки**Подгруппа 8707-0302-01 - Стремянки****Таблица 8707-0302-0101 - Стремянка СТ-1**

Описание:

Размеры 2,695м x 0,7м, весом 120 кг

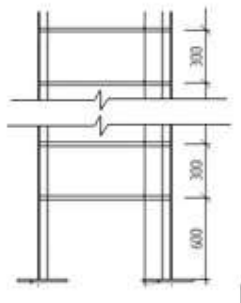
Состав работ:

1. Монтаж лестниц прямолинейных и криволинейных, пожарных с ограждением. 2. Окраска металлических огрунтованных поверхностей эмалями ПФ-115.

Измеритель: стремянка

Регионы	Затраты на труд рабочих	Оплата труда рабочих (в составе затрат на труд рабочих)	Машины и механизмы	Оплата труда машинистов (в составе машин и механизмов)	Материалы, изделия и конструкции	Оборудование	Показатель стоимости (сумма гр.2,4,6,7)
1	2	3	4	5	6	7	8
01 город Астана	25 828	13 402	9 612	2 861	144 439	-	179 879
02 город Алматы	24 519	12 722	8 947	2 713	144 425	-	177 891
03 Акмолинская область	23 374	12 128	9 127	2 590	144 365	-	176 866
04 Актюбинская область	21 420	11 114	8 706	2 373	144 401	-	174 527
05 Алматинская область	23 462	12 175	8 708	2 596	144 372	-	176 542
06 Атырауская область	21 738	11 281	8 471	2 406	144 410	-	174 619
07 Западно-Казахстанская область	21 797	11 311	8 404	2 415	144 385	-	174 586
08 Жамбылская область	20 893	10 842	7 903	2 309	144 359	-	173 155
09 Карагандинская область	22 881	11 871	8 871	2 534	144 399	-	176 151
10 Костанайская область	22 832	11 847	8 792	2 529	144 385	-	176 009
11 Кызылординская область	20 634	10 706	8 018	2 284	144 389	-	173 041
12 Мангистауская область	27 163	14 094	9 260	3 002	144 380	-	180 803
13 Туркестанская область	19 870	10 311	7 712	2 197	144 377	-	171 959
14 Павлодарская область	22 990	11 930	8 827	2 548	144 347	-	176 164
15 Северо-Казахстанская область	23 304	12 091	8 846	2 582	144 358	-	176 508
16 Восточно-Казахстанская область	25 089	13 017	9 389	2 779	144 365	-	178 843
17 город Шымкент	21 755	11 288	8 138	2 405	144 448	-	174 341
18 область Абай	23 659	12 277	9 065	2 621	144 365	-	177 089
19 область Жетісу	22 170	11 505	8 456	2 454	144 372	-	174 998
20 область Ұлытау	24 043	12 475	8 956	2 664	144 367	-	177 366

Таблица 8707-0302-0102 - Стремянка СТ-2

Описание:

Размеры 1,346м х 0,6м, весом 64 кг

Состав работ:

1. Монтаж лестниц прямолинейных и криволинейных, пожарных с ограждением. 2. Окраска металлических огрунтованных поверхностей эмалями ПФ-115.

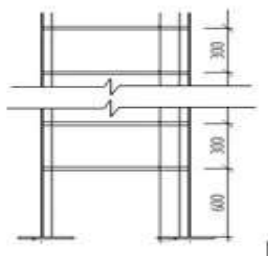
Измеритель: стремянка

Регионы	Затраты на труд рабочих	Оплата труда рабочих (в составе затрат на труд рабочих)	Машины и механизмы	Оплата труда машинистов (в составе машин и механизмов)	Материалы, изделия и конструкции	Оборудование	Показатель стоимости (сумма гр.2,4,6,7)
1	2	3	4	5	6	7	8
01 город Астана	13 761	7 140	5 106	1 520	76 718	-	95 585
02 город Алматы	13 064	6 778	4 753	1 442	76 711	-	94 528
03 Акмолинская область	12 453	6 462	4 848	1 376	76 669	-	93 970
04 Актюбинская область	11 412	5 921	4 625	1 261	76 694	-	92 731
05 Алматинская область	12 500	6 487	4 626	1 379	76 680	-	93 806
06 Атырауская область	11 582	6 010	4 501	1 278	76 704	-	92 787

Окончание таблицы 8707-0302-0102

1	2	3	4	5	6	7	8
07 Западно-Казахстанская область	11 613	6 026	4 465	1 283	76 685	-	92 763
08 Жамбылская область	11 131	5 776	4 199	1 227	76 673	-	92 003
09 Карагандинская область	12 191	6 325	4 713	1 346	76 689	-	93 593
10 Костанайская область	12 165	6 312	4 671	1 344	76 680	-	93 516
11 Кызылординская область	10 993	5 704	4 260	1 213	76 689	-	91 942
12 Мангистауская область	14 472	7 509	4 919	1 595	76 685	-	96 076
13 Туркестанская область	10 587	5 493	4 097	1 167	76 683	-	91 367
14 Павлодарская область	12 249	6 356	4 689	1 353	76 660	-	93 598
15 Северо-Казахстанская область	12 416	6 442	4 699	1 372	76 666	-	93 781
16 Восточно-Казахстанская область	13 367	6 935	4 988	1 477	76 669	-	95 024
17 город Шымкент	11 591	6 014	4 323	1 278	76 720	-	92 634
18 область Абай	12 605	6 541	4 816	1 393	76 669	-	94 090
19 область Жетісу	11 812	6 130	4 492	1 304	76 680	-	92 984
20 область Ұлытау	12 810	6 647	4 758	1 415	76 670	-	94 238

Таблица 8707-0302-0103 - Стремянка СТ-3

Описание:

Размеры 3,59м х 0,7м, весом 48 кг

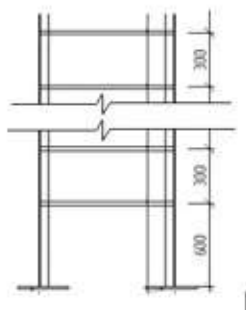
Состав работ:

1. Монтаж лестниц прямолинейных и криволинейных, пожарных с ограждением. 2. Окраска металлических огрунтованных поверхностей эмалями ПФ-115.

Измеритель: стремянка

Регионы	Затраты на труд рабочих	Оплата труда рабочих (в составе затрат на труд рабочих)	Машины и механизмы	Оплата труда машинистов (в составе машин и механизмов)	Материалы, изделия и конструкции	Оборудование	Показатель стоимости (сумма гр.2,4,6,7)
1	2	3	4	5	6	7	8
01 город Астана	10 373	5 382	3 860	1 149	58 003	-	72 236
02 город Алматы	9 847	5 109	3 593	1 090	57 998	-	71 438
03 Акмолинская область	9 387	4 871	3 665	1 040	57 973	-	71 025
04 Актюбинская область	8 602	4 463	3 496	953	57 988	-	70 086
05 Алматинская область	9 422	4 890	3 497	1 043	57 976	-	70 895
06 Атырауская область	8 730	4 530	3 402	966	57 992	-	70 124
07 Западно-Казахстанская область	8 754	4 542	3 375	970	57 982	-	70 111
08 Жамбылская область	8 390	4 354	3 174	928	57 971	-	69 535
09 Карагандинская область	9 189	4 768	3 562	1 018	57 987	-	70 738
10 Костанайская область	9 170	4 758	3 531	1 016	57 981	-	70 682
11 Кызылординская область	8 286	4 300	3 220	917	57 983	-	69 489
12 Мангистауская область	10 909	5 660	3 719	1 206	57 979	-	72 607
13 Туркестанская область	7 980	4 141	3 097	882	57 978	-	69 055
14 Павлодарская область	9 233	4 791	3 545	1 023	57 966	-	70 744
15 Северо-Казахстанская область	9 359	4 856	3 552	1 037	57 971	-	70 882
16 Восточно-Казахстанская область	10 076	5 228	3 771	1 116	57 973	-	71 820
17 город Шымкент	8 737	4 533	3 268	966	58 007	-	70 012
18 область Абай	9 501	4 930	3 640	1 053	57 973	-	71 114
19 область Жетісу	8 903	4 620	3 396	986	57 976	-	70 275
20 область Ұлытау	9 656	5 010	3 597	1 070	57 974	-	71 227

Таблица 8707-0302-0104 - Стремянка СТ-4

Описание:

Размеры 4,05м х 0,7м, весом 124 кг

Состав работ:

1. Монтаж лестниц прямолинейных и криволинейных, пожарных с ограждением. 2. Окраска металлических огрунтованных поверхностей эмалями ПФ-115.

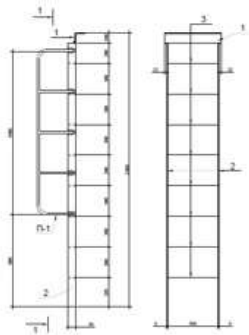
Измеритель: стремянка

Регионы	Затраты на труд рабочих	Оплата труда рабочих (в составе затрат на труд рабочих)	Машины и механизмы	Оплата труда машинистов (в составе машин и механизмов)	Материалы, изделия и конструкции	Оборудование	Показатель стоимости (сумма гр.2,4,6,7)
1	2	3	4	5	6	7	8
01 город Астана	29 305	15 205	12 168	2 968	149 842	-	191 315
02 город Алматы	27 816	14 432	11 001	2 815	149 828	-	188 645
03 Акмолинская область	26 520	13 760	11 884	2 687	149 764	-	188 168
04 Актюбинская область	24 303	12 609	11 770	2 462	149 802	-	185 875
05 Алматинская область	26 617	13 812	10 753	2 693	149 772	-	187 142
06 Атырауская область	24 662	12 797	10 987	2 496	149 811	-	185 460

Окончание таблицы 8707-0302-0104

1	2	3	4	5	6	7	8
07 Западно-Казахстанская область	24 730	12 832	10 247	2 506	149 786	-	184 763
08 Жамбылская область	23 700	12 298	10 024	2 396	149 759	-	183 483
09 Карагандинская область	25 961	13 469	11 180	2 629	149 800	-	186 941
10 Костанайская область	25 905	13 441	10 879	2 624	149 785	-	186 569
11 Кызылординская область	23 408	12 145	9 882	2 369	149 790	-	183 080
12 Мангистауская область	30 812	15 987	11 240	3 115	149 780	-	191 832
13 Туркестанская область	22 540	11 695	9 947	2 279	149 777	-	182 264
14 Павлодарская область	26 084	13 535	10 902	2 643	149 746	-	186 732
15 Северо-Казахстанская область	26 440	13 717	10 758	2 679	149 758	-	186 956
16 Восточно-Казахстанская область	28 465	14 768	11 760	2 884	149 764	-	189 989
17 город Шымкент	24 678	12 804	10 389	2 495	149 851	-	184 918
18 область Абай	26 843	13 929	11 424	2 720	149 764	-	188 031
19 область Жетісу	25 151	13 051	10 611	2 546	149 772	-	185 534
20 область Ұлытау	27 279	14 154	10 703	2 763	149 767	-	187 749

Таблица 8707-0302-0105 - Стремянка для выхода на кровлю

Описание:

Размеры 2,585м х 0,5м, весом 35 кг. Размеры уголка 100х10 и полосы 80х8 с поручнем из арматуры класса А1 скрепленная анкерными болтами

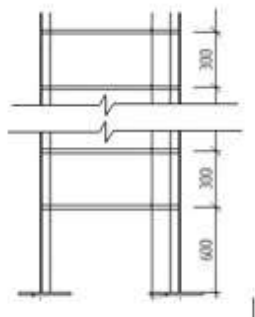
Состав работ:

1. Монтаж лестниц прямолинейных и криволинейных, пожарных с ограждением. 2. Установка анкерных болтов. 3. Окраска металлических огрунтованных поверхностей эмалями ПФ-115.

Измеритель: стремянка

Регионы	Затраты на труд рабочих	Оплата труда рабочих (в составе затрат на труд рабочих)	Машины и механизмы	Оплата труда машинистов (в составе машин и механизмов)	Материалы, изделия и конструкции	Оборудование	Показатель стоимости (сумма гр.2,4,6,7)
1	2	3	4	5	6	7	8
01 город Астана	8 766	4 547	2 792	832	41 991	-	53 549
02 город Алматы	8 317	4 314	2 599	789	41 987	-	52 903
03 Акмолинская область	7 933	4 115	2 651	753	41 970	-	52 554
04 Актюбинская область	7 270	3 771	2 528	690	41 980	-	51 778
05 Алматинская область	7 958	4 128	2 529	755	41 972	-	52 459
06 Атырауская область	7 374	3 825	2 460	700	41 983	-	51 817
07 Западно-Казахстанская область	7 398	3 838	2 441	702	41 976	-	51 815
08 Жамбылская область	7 083	3 674	2 295	672	41 968	-	51 346
09 Карагандинская область	7 766	4 028	2 576	737	41 980	-	52 322
10 Костанайская область	7 749	4 020	2 554	735	41 976	-	52 279
11 Кызылординская область	6 999	3 631	2 329	664	41 977	-	51 305
12 Мангистауская область	9 208	4 776	2 690	873	41 974	-	53 872
13 Туркестанская область	6 736	3 494	2 240	639	41 973	-	50 949
14 Павлодарская область	7 803	4 048	2 564	741	41 965	-	52 332
15 Северо-Казахстанская область	7 910	4 103	2 569	751	41 968	-	52 447
16 Восточно-Казахстанская область	8 515	4 417	2 727	808	41 970	-	53 212
17 город Шымкент	7 375	3 826	2 363	699	41 994	-	51 732
18 область Абай	8 030	4 166	2 633	762	41 970	-	52 633
19 область Жетісу	7 520	3 901	2 456	714	41 972	-	51 948
20 область Ұлытау	8 160	4 233	2 601	775	41 971	-	52 732

Таблица 8707-0302-0106 - Стремянка для выхода на чердак



Описание:

Размеры 2,8м х 0,6м, металлическая из полосы и арматуры, весом 29 кг

Состав работ:

1. Монтаж лестниц прямолинейных и криволинейных, пожарных с ограждением. 2. Окраска металлических огрунтованных поверхностей эмалями ПФ-115.

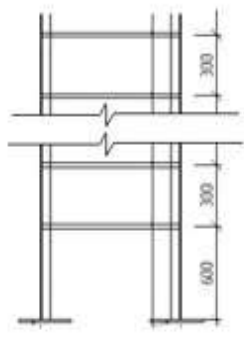
Измеритель: стремянка

Регионы	Затраты на труд рабочих	Оплата труда рабочих (в составе затрат на труд рабочих)	Машины и механизмы	Оплата труда машинистов (в составе машин и механизмов)	Материалы, изделия и конструкции	Оборудование	Показатель стоимости (сумма гр.2,4,6,7)
1	2	3	4	5	6	7	8
01 город Астана	6 039	3 133	2 322	692	34 763	-	43 124
02 город Алматы	5 730	2 972	2 161	656	34 759	-	42 650
03 Акмолинская область	5 465	2 835	2 204	626	34 745	-	42 414
04 Актюбинская область	5 008	2 598	2 103	574	34 754	-	41 865
05 Алматинская область	5 483	2 844	2 103	628	34 746	-	42 332
06 Атырауская область	5 080	2 636	2 046	582	34 756	-	41 882

Окончание таблицы 8707-0302-0106

1	2	3	4	5	6	7	8
07 Западно-Казахстанская область	5 097	2 644	2 030	584	34 750	-	41 877
08 Жамбылская область	4 880	2 531	1 909	559	34 744	-	41 533
09 Карагандинская область	5 350	2 775	2 143	613	34 753	-	42 246
10 Костанайская область	5 339	2 769	2 124	612	34 750	-	42 213
11 Кызылординская область	4 822	2 501	1 937	552	34 751	-	41 510
12 Мангистауская область	6 344	3 291	2 237	726	34 748	-	43 329
13 Туркестанская область	4 641	2 407	1 862	531	34 748	-	41 251
14 Павлодарская область	5 375	2 789	2 132	616	34 741	-	42 248
15 Северо-Казахстанская область	5 449	2 826	2 137	624	34 743	-	42 329
16 Восточно-Казахстанская область	5 866	3 043	2 268	672	34 745	-	42 879
17 город Шымкент	5 081	2 636	1 965	582	34 765	-	41 811
18 область Абай	5 532	2 870	2 190	634	34 745	-	42 467
19 область Жетісу	5 181	2 688	2 042	593	34 746	-	41 969
20 область Ұлытау	5 622	2 916	2 163	644	34 745	-	42 530

Таблица 8707-0302-0107 - Стремянка для спуска в прямки

Описание:

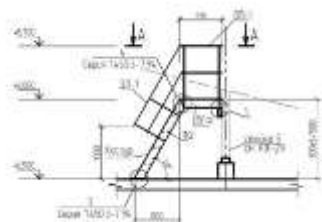
Размером 1,2м х 0,6м, металлическая из полосы и арматуры, весом 12 кг

Состав работ:

1. Монтаж лестниц прямолинейных и криволинейных, пожарных с ограждением. 2. Окраска металлических огрунтованных поверхностей эмалями ПФ-115.

Измеритель: стремянка

Регионы	Затраты на труд рабочих	Оплата труда рабочих (в составе затрат на труд рабочих)	Машины и механизмы	Оплата труда машинистов (в составе машин и механизмов)	Материалы, изделия и конструкции	Оборудование	Показатель стоимости (сумма гр.2,4,6,7)
1	2	3	4	5	6	7	8
01 город Астана	5 536	2 871	2 175	289	14 576	-	22 287
02 город Алматы	5 251	2 723	1 848	274	14 575	-	21 674
03 Акмолинская область	5 010	2 598	2 245	262	14 568	-	21 823
04 Актюбинская область	4 591	2 381	2 377	240	14 572	-	21 540
05 Алматинская область	5 025	2 606	1 824	263	14 569	-	21 418
06 Атырауская область	4 656	2 415	2 060	243	14 573	-	21 289
07 Западно-Казахстанская область	4 672	2 423	1 690	244	14 570	-	20 932
08 Жамбылская область	4 470	2 318	1 798	234	14 568	-	20 836
09 Карагандинская область	4 903	2 543	1 981	256	14 572	-	21 456
10 Костанайская область	4 893	2 538	1 854	256	14 570	-	21 317
11 Кызылординская область	4 419	2 292	1 670	231	14 571	-	20 660
12 Мангистауская область	5 811	3 014	1 831	304	14 570	-	22 212
13 Туркестанская область	4 251	2 205	1 845	222	14 570	-	20 666
14 Павлодарская область	4 928	2 556	1 851	258	14 567	-	21 346
15 Северо-Казахстанская область	4 995	2 590	1 764	261	14 568	-	21 327
16 Восточно-Казахстанская область	5 377	2 789	2 057	281	14 568	-	22 002
17 город Шымкент	4 654	2 414	1 888	243	14 577	-	21 119
18 область Абай	5 071	2 630	2 025	265	14 568	-	21 664
19 область Жетісу	4 748	2 463	1 864	248	14 569	-	21 181
20 область Ұлытау	5 153	2 673	1 683	269	14 569	-	21 405

Группа 3 Лестницы металлические**Подгруппа 8707-0303-01 - Вертикальные металлические лестницы****Таблица 8707-0303-0101 - Лестница ЛМ-1****Описание:**

Металлическая лестница выхода с чердака на кровлю. Размерами 1,55 м х1,2 м, высотой 1,5 м. Ступени из рифленого листа по металлическим косоурам, площадка настил сплошной из стального рифленого листа. Ограждения для лестницы и площадки из металлических уголков. Вес 180 кг

Состав работ:

1. Монтаж лестниц прямолинейных и криволинейных, пожарных с ограждением. 2. Установка анкерных болтов. 3. Окраска металлических огрунтованных поверхностей эмалями ПФ-115.

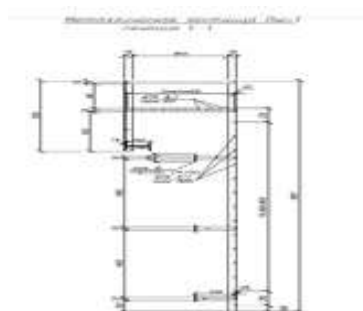
Измеритель: лестница

Регионы	Затраты на труд рабочих	Оплата труда рабочих (в составе затрат на труд рабочих)	Машины и механизмы	Оплата труда машинистов (в составе машин и механизмов)	Материалы, изделия и конструкции	Оборудование	Показатель стоимости (сумма гр.2,4,6,7)
1	2	3	4	5	6	7	8
01 город Астана	83 910	43 524	32 443	4 315	218 713	-	335 066
02 город Алматы	79 608	41 291	27 568	4 093	218 686	-	325 862
03 Акмолинская область	75 937	39 390	33 485	3 906	218 455	-	327 877
04 Актюбинская область	69 584	36 093	35 457	3 580	218 589	-	323 630

Окончание таблицы 8707-0303-0101

1	2	3	4	5	6	7	8
05 Алматинская область	76 176	39 513	27 208	3 916	218 569	-	321 953
06 Атырауская область	70 582	36 611	30 725	3 629	218 684	-	319 991
07 Западно-Казахстанская область	70 816	36 731	25 216	3 643	218 565	-	314 597
08 Жамбылская область	67 783	35 158	26 821	3 484	218 551	-	313 155
09 Карагандинская область	74 326	38 550	29 551	3 822	218 525	-	322 402
10 Костанайская область	74 174	38 471	27 658	3 815	218 485	-	320 317
11 Кызылординская область	66 996	34 750	24 910	3 445	218 596	-	310 502
12 Мангистауская область	88 125	45 707	27 315	4 529	218 596	-	334 036
13 Туркестанская область	64 466	33 439	27 519	3 313	218 577	-	310 562
14 Павлодарская область	74 701	38 747	27 608	3 843	218 428	-	320 737
15 Северо-Казахстанская область	75 710	39 267	26 317	3 895	218 445	-	320 472
16 Восточно-Казахстанская область	81 509	42 274	30 685	4 192	218 455	-	330 649
17 город Шымкент	70 578	36 610	28 162	3 628	218 686	-	317 426
18 область Абай	76 868	39 873	30 196	3 954	218 455	-	325 519
19 область Жетісу	71 982	37 338	27 797	3 702	218 569	-	318 348
20 область Ұлытау	78 111	40 516	25 106	4 018	218 458	-	321 675

Таблица 8707-0303-0102 - Лестница ЛМ-2

Описание:

Лестница металлическая из уголков и арматуры с площадкой и поручнем, размером 4,92м х 0,65м, вес 138 кг

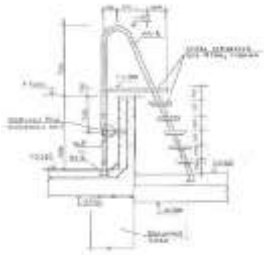
Состав работ:

1. Монтаж лестниц прямолинейных и криволинейных, пожарных с ограждением. 2. Окраска металлических огрунтованных поверхностей эмалями ПФ-115.

Измеритель: лестница

Регионы	Затраты на труд рабочих	Оплата труда рабочих (в составе затрат на труд рабочих)	Машины и механизмы	Оплата труда машинистов (в составе машин и механизмов)	Материалы, изделия и конструкции	Оборудование	Показатель стоимости (сумма гр.2,4,6,7)
1	2	3	4	5	6	7	8
01 город Астана	28 985	15 036	11 073	3 299	166 139	-	206 197
02 город Алматы	27 502	14 266	10 307	3 129	166 123	-	203 932
03 Акмолинская область	26 230	13 607	10 514	2 986	166 053	-	202 797
04 Актюбинская область	24 038	12 469	10 029	2 736	166 095	-	200 162
05 Алматинская область	26 317	13 653	10 032	2 993	166 061	-	202 410
06 Атырауская область	24 384	12 650	9 759	2 774	166 105	-	200 248
07 Западно-Казахстанская область	24 461	12 690	9 681	2 785	166 077	-	200 219
08 Жамбылская область	23 423	12 151	9 103	2 663	166 047	-	198 573
09 Карагандинская область	25 678	13 319	10 219	2 922	166 093	-	201 990
10 Костанайская область	25 623	13 291	10 128	2 916	166 076	-	201 827
11 Кызылординская область	23 144	12 006	9 236	2 633	166 081	-	198 461
12 Мангистауская область	30 452	15 797	10 667	3 462	166 070	-	207 189
13 Туркестанская область	22 276	11 556	8 883	2 533	166 067	-	197 226
14 Павлодарская область	25 799	13 384	10 169	2 937	166 033	-	202 001
15 Северо-Казахстанская область	26 151	13 565	10 190	2 977	166 046	-	202 387
16 Восточно-Казахстанская область	28 155	14 604	10 817	3 205	166 053	-	205 025
17 город Шымкент	24 389	12 652	9 374	2 773	166 149	-	199 912
18 область Абай	26 550	13 774	10 443	3 022	166 053	-	203 046
19 область Жетісу	24 867	12 901	9 741	2 830	166 061	-	200 669
20 область Ұлытау	26 981	13 996	10 318	3 071	166 056	-	203 355

Таблица 8707-0303-0103 - Лестница ЛМ-3

Описание:

Металлическая лестница из трубы и уголка с площадкой. Площадка размерами 840х690х40 мм , ступени размерами 300х690х40 мм из дерева. Вес 53 кг

Состав работ:

1. Монтаж лестниц прямолинейных и криволинейных, пожарных с ограждением. 2. Установка анкерных болтов. 3. Устройство дощатых покрытий площадки и ступеней. 4. Окраска металлических огрунтованных поверхностей эмалями ПФ-115. 5. Окраска улучшенная масляная по дереву.

Измеритель: лестница

Регионы	Затраты на труд рабочих	Оплата труда рабочих (в составе затрат на труд рабочих)	Машины и механизмы	Оплата труда машинистов (в составе машин и механизмов)	Материалы, изделия и конструкции	Оборудование	Показатель стоимости (сумма гр.2,4,6,7)
1	2	3	4	5	6	7	8
01 город Астана	25 607	13 352	4 663	1 416	77 745	-	108 015
02 город Алматы	24 531	12 791	4 353	1 345	77 740	-	106 624
03 Акмолинская область	23 176	12 085	4 420	1 282	77 712	-	105 308
04 Актюбинская область	21 232	11 070	4 210	1 174	77 729	-	103 171
05 Алматинская область	23 474	12 240	4 234	1 287	77 716	-	105 424
06 Атырауская область	21 750	11 342	4 111	1 193	77 733	-	103 594

Окончание таблицы 8707-0303-0103

1	2	3	4	5	6	7	8
07 Западно-Казахстанская область	21 609	11 267	4 076	1 195	77 722	-	103 407
08 Жамбылская область	21 103	11 004	3 848	1 147	77 710	-	102 661
09 Карагандинская область	22 683	11 826	4 299	1 254	77 728	-	104 710
10 Костанайская область	22 637	11 803	4 263	1 252	77 721	-	104 621
11 Кызылординская область	20 646	10 765	3 894	1 132	77 723	-	102 263
12 Мангистауская область	27 438	14 307	4 524	1 491	77 719	-	109 681
13 Туркестанская область	20 071	10 467	3 751	1 091	77 718	-	101 540
14 Павлодарская область	22 796	11 887	4 280	1 261	77 704	-	104 780
15 Северо-Казахстанская область	23 107	12 047	4 292	1 278	77 710	-	105 109
16 Восточно-Казахстанская область	24 874	12 970	4 555	1 375	77 713	-	107 142
17 город Шымкент	21 975	11 460	3 963	1 195	77 749	-	103 687
18 область Абай	23 460	12 233	4 395	1 297	77 713	-	105 568
19 область Жетісу	22 184	11 568	4 108	1 217	77 716	-	104 008
20 область Ұлытау	23 839	12 429	4 349	1 318	77 713	-	105 901

Приложение А
(обязательное)

Показатели затрат труда

Единица измерения: чел.-ч

Шифр нормы	Нормативная трудоемкость рабочих	Нормативная трудоемкость машинистов
8707-0101-0101	17,4474	1,1316
8707-0101-0205	80,0479	2,7494
8707-0101-0301	192,0551	6,6387
8707-0101-0302	506,7245	16,4799
8707-0101-0501	5,3349	0,1844
8707-0101-0502	7,0367	0,2289
8707-0101-0801	151,8172	3,6212
8707-0101-0802	2047,7601	76,8659
8707-0101-0901	3,3980	0,1499
8707-0101-0902	35,8781	1,3641
8707-0101-1101	685,5959	21,0666
8707-0101-1102	656,5109	20,1935
8707-0101-1103	69,2869	2,0703
8707-0101-1201	667,2477	20,3726
8707-0101-1202	639,6208	19,5504
8707-0101-1203	63,9672	1,8943
8707-0102-0101	194,1042	4,4077
8707-0102-0102	122,5096	2,4495
8707-0102-0201	2,5719	0,1420
8707-0102-0202	1,8459	0,1002
8707-0102-0401	229,2592	17,2339
8707-0102-0402	203,4936	16,0417
8707-0102-0403	46,2786	3,6253
8707-0301-0201	64,8830	10,2170
8707-0301-0202	189,0581	32,5820
8707-0301-0203	79,9152	3,7620
8707-0301-0204	113,5379	6,3300
8707-0302-0101	3,7190	0,6288

Шифр нормы	Нормативная трудоемкость рабочих	Нормативная трудоемкость машинистов
8707-0302-0102	1,9826	0,3340
8707-0302-0103	1,4935	0,2525
8707-0302-0104	4,2166	0,6523
8707-0302-0105	1,2767	0,1820
8707-0302-0106	0,8663	0,1510
8707-0302-0107	0,7229	0,0634
8707-0303-0101	10,9932	0,9450
8707-0303-0102	4,1596	0,7230
8707-0303-0103	4,0460	0,2780

Ресми басылым

**Қазақстан Республикасы Өнеркәсіп және құрылыс министрлігі
Құрылыс және тұрғын үй-коммуналдық шаруашылық істері комитеті**

Сәулет, қала құрылысы және құрылыс саласындағы мемлекеттік нормативтер
**БАҒА БЕЛГІЛЕУ ЖӘНЕ СМЕТАЛАР ЖӨНІНДЕГІ
НОРМАТИВТІК ҚҰЖАТТАР**

**ҒИМАРАТТАРДЫҢ (ҚҰРЫЛЫСТАРДЫҢ) ЖӘНЕ ЖҰМЫС
ТҮРЛЕРІНІҢ (КЕШЕНДЕРІНІҢ) КОНСТРУКТИВТІК
ЭЛЕМЕНТТЕРІНІҢ СМЕТАЛЫҚ ҚҰНЫНЫҢ ІРІЛЕНДІРІЛГЕН
КӨРСЕТКІШТЕРІ. ӨНДІРІСТІК ЕМЕС МАҚСАТТАҒЫ ОБЪЕКТІЛЕР**

Баспалдақтар

ҚР ІСН 8.02-03-2025

Басылымға жауаптылар: «ҚазҚСҒЗИ» АҚ
Қарпі: Times New Roman. Пішімі 60 x 84 ¹/₈

050046, Алматы қаласы, Солодовников көшесі, 21
Тел./факс: +7 (727) 226-94-10 – қабылдау бөлмесі

Издание официальное

**Комитет по делам строительства и жилищно-коммунального хозяйства
Министерства промышленности и строительства Республики Казахстан**

Государственные нормативы
в области архитектуры, градостроительства и строительства
НОРМАТИВНЫЕ ДОКУМЕНТЫ ПО ЦЕНООБРАЗОВАНИЮ И СМЕТАМ

**УКРУПНЕННЫЕ ПОКАЗАТЕЛИ СМЕТНОЙ СТОИМОСТИ
КОНСТРУКТИВНЫХ ЭЛЕМЕНТОВ ЗДАНИЙ (СООРУЖЕНИЙ) И
ВИДОВ (КОМПЛЕКСОВ) РАБОТ. ОБЪЕКТЫ
НЕПРОИЗВОДСТВЕННОГО НАЗНАЧЕНИЯ**

Лестницы

УСН РК 8.02-03-2025

Ответственные за выпуск: АО «КазНИИСА»
Гарнитура: Times New Roman. Формат 60 x 84 ¹/₈

050046, г. Алматы, ул. Солодовникова, 21
Тел./факс: +7 (727) 226-94-10 – приемная